

Caisse de prévoyance du personnel de l'Etat de Fribourg (CPPEF)

L'allocation d'actifs mise aux défis du vieillissement de la population

27 mars 2015

Claude Schafer
CPPEF – www.cppef.ch

Quelques chiffres sur la CPPEF 31.12.2014



18'305

Rapport actifs/pensionnés

3.53 (> 4 bis 2011)

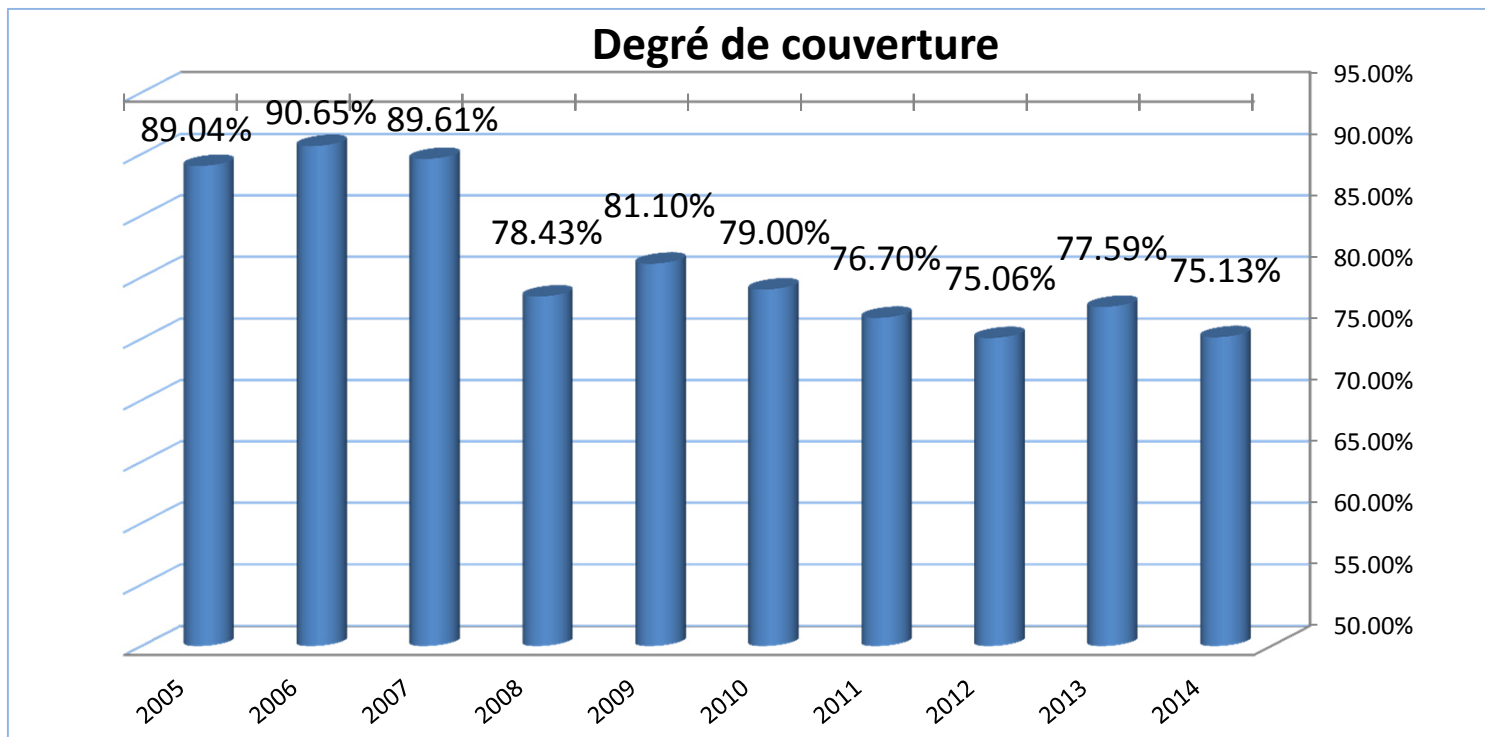


5'184



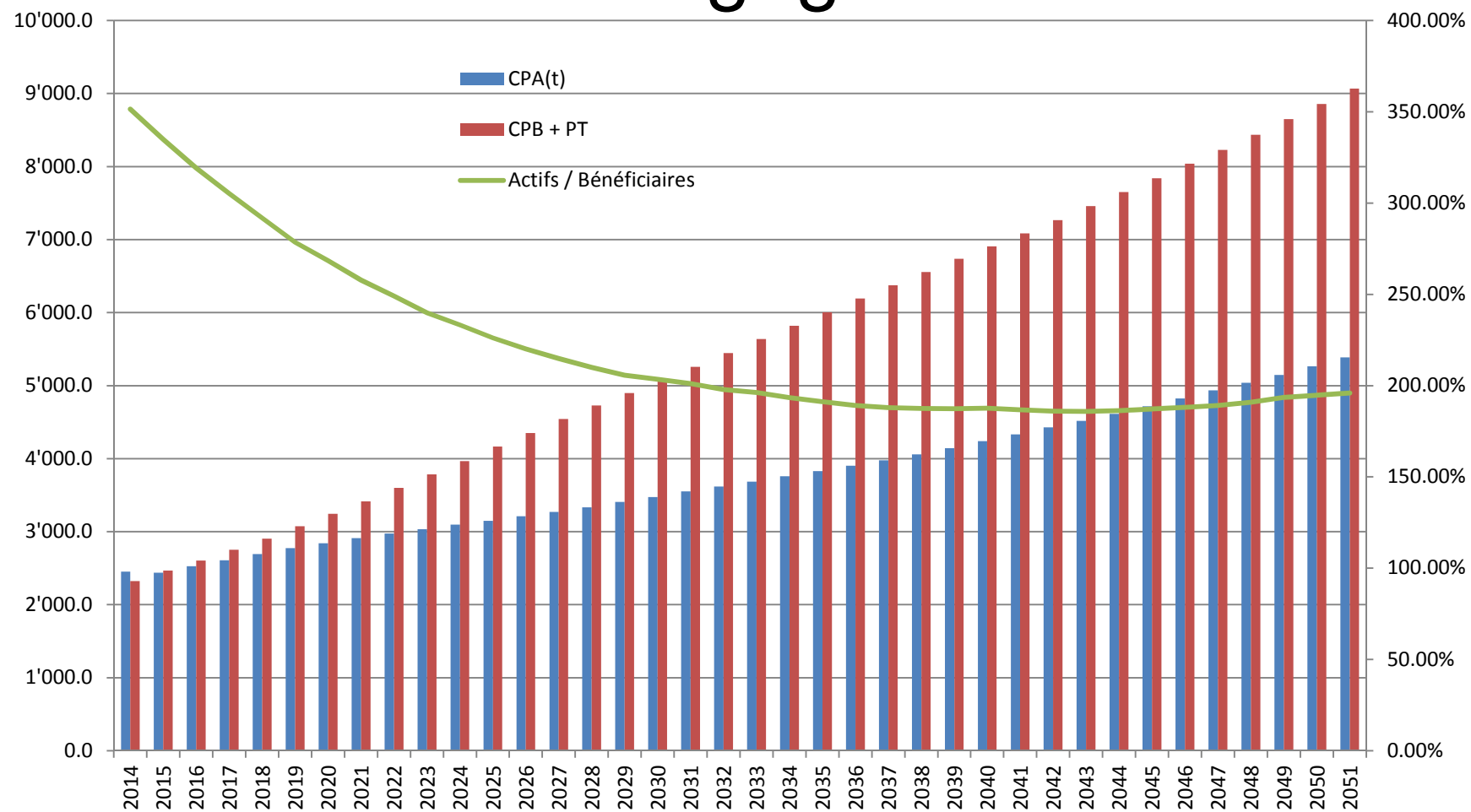
CHF 3'612 mios

Degré de couverture et taux d'intérêt technique



Caisse de prévoyance du personnel de
l'Etat de Fribourg

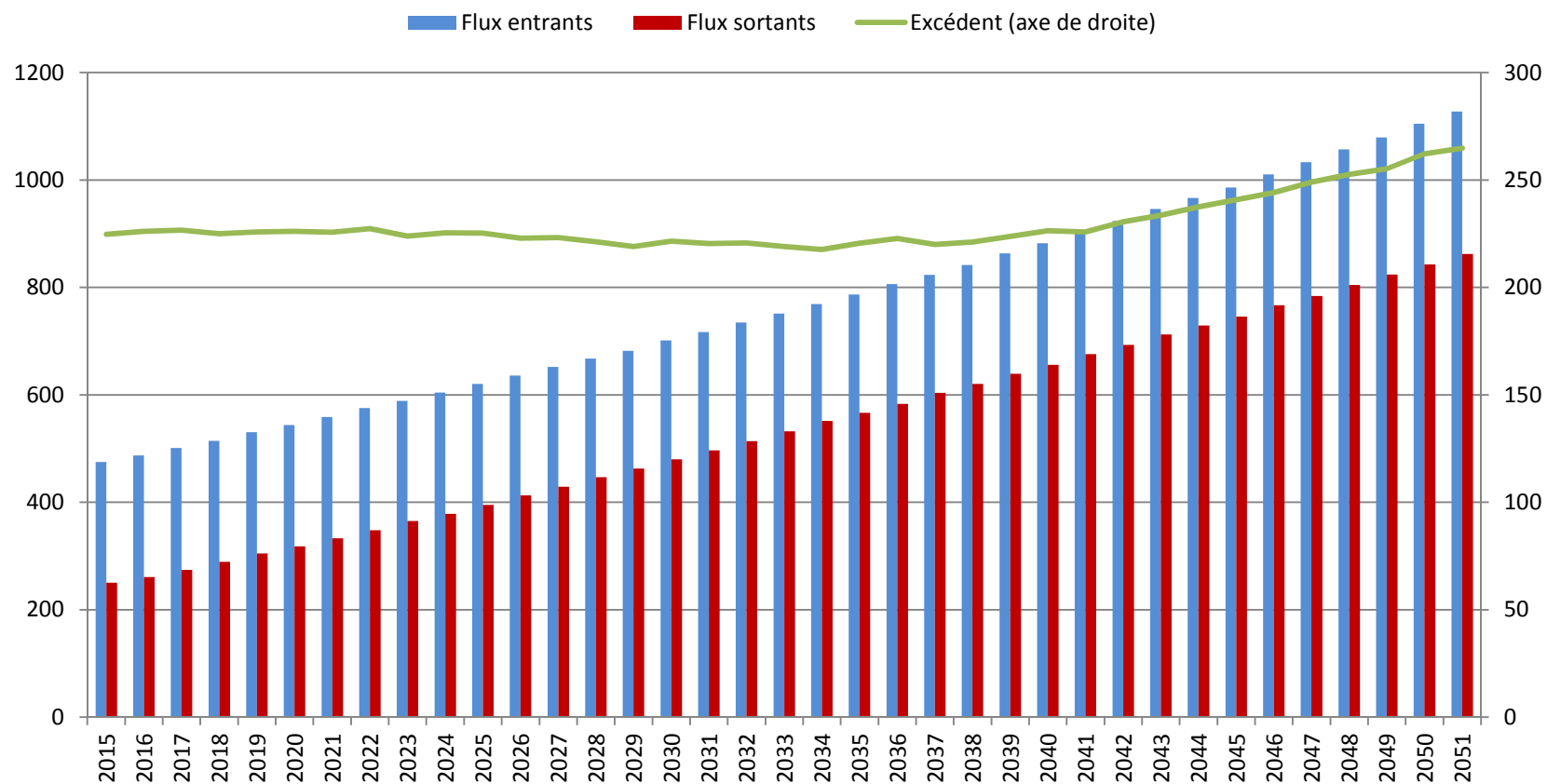
Evolution du rapport actifs-pensionnés et des engagements



Caisse de prévoyance du personnel de l'Etat de Fribourg

Evolution des flux de liquidités

Evolution des flux (CHF millions)



Caisse de prévoyance du personnel de l'Etat de Fribourg

Strategic Asset Allocation – Marges tactiques – Allocation effective

Véhicules de placement	Allocation Stratégique	Marges tactiques % Min - % Max		31.12.2014 %
Liquidités	3	0	10	4
Débiteurs en CHF	27	10	52	20
Obligations étrangères	10	7	12	11
Placements alternatifs	3	0	5	2
Actions suisses	10	7	20	16
Actions étrangères	10	5	17	17
Immobilier	<u>37</u>	25	40	<u>30</u>
TOTAL	100			100

Performances passées

Performance annuelle

2000	3.69%
2001	-0.87%
2002	-2.25%
2003	7.57%
2004	4.25%
2005	11.28%
2006	6.76%
2007	3.59%
2008	-7.86%
2009	7.79%
2010	0.97%
2011	0.31%
2012	6.52%
2013	6.74%
2014	8.26%

Performance géométrique moyenne sur

5 ans	4.51%
10 ans	4.30%
15 ans	3.67%
20 ans	4.21%
28 ans	4.56%

Taux d'intérêt technique

4.50%

4.50%

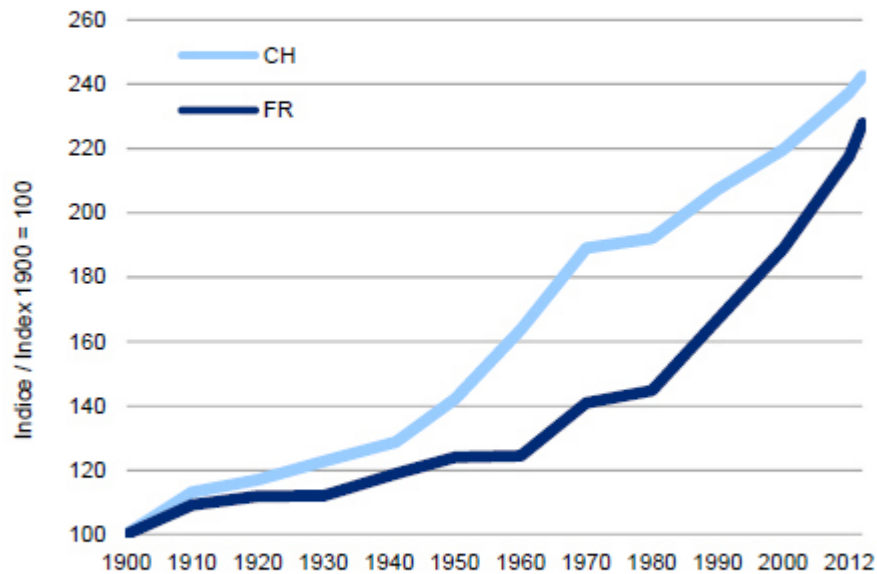
4.25%

4.25%

3.25%

Le futur du canton de Fribourg

Evolution de la population¹, canton de Fribourg et Suisse, de 1900 à 2012
 Entwicklung der Bevölkerung¹, Kanton Freiburg und Schweiz von 1900 bis 2012



¹Jusqu'en 2000, population résidante. Dès 2010, population résidante permanente

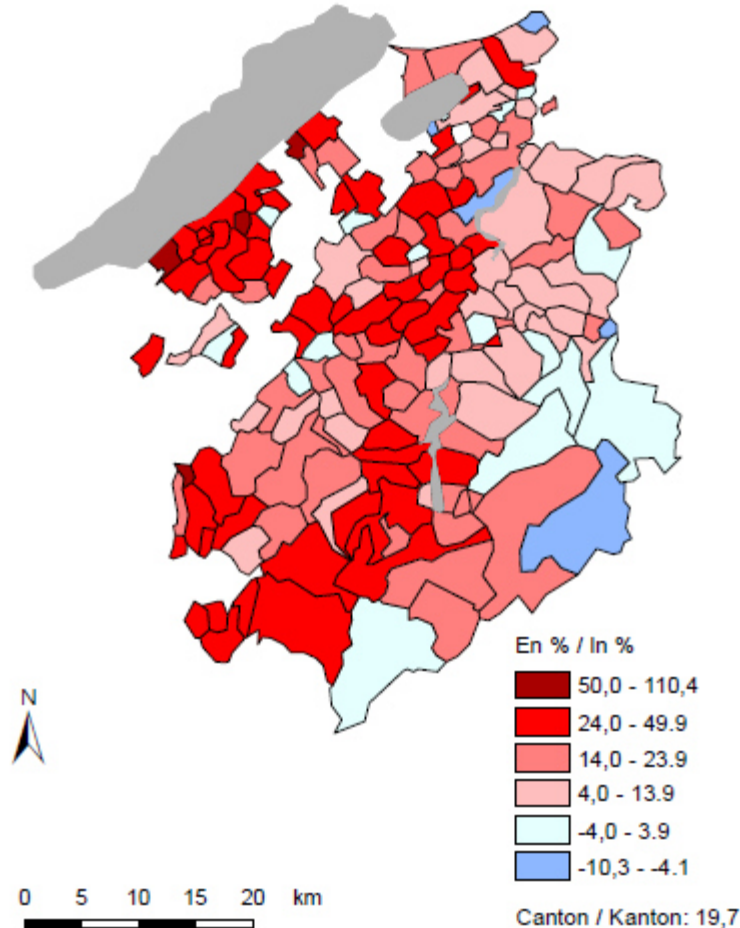
¹Bis 2000 Wohnbevölkerung. Ab 2010 ständige Wohnbevölkerung

LES PLUS GRANDES VILLES DE SUISSE ROMANDE (POPULATION RÉSIDANTE PERMANENTE AU 31 DÉCEMBRE 2013)

Genève	191 446	+ 1,28 %
Lausanne	132 672	+ 1,73 %
Bienne	52 977	+ 1,2 %
La Chaux-de-Fonds	38 688	+ 1,1 %
Fribourg	37 476	+ 2,3 %
Vernier	34 212	+ 1,39 %
Neuchâtel	33 746	+ 1,26 %
Sion	32 778	+ 5,03 %
Lancy	29 337	+ 1,52 %
Yverdon-les-Bains	28 874	+ 1,36 %
Montreux	25 945	+ 1,92 %
Meyrin	21 860	+ 0,65 %
Bulle	20 818	+ 3,18 %
Carouge	20 625	+ 1,23 %
Renens	20 317	+ 0,42 %
Nyon	19 495	+ 1,7 %
Vevey	18 890	+ 1,6 %
Onex	18 020	+ 0,95 %
Pully	17 443	+ 0,43 %
Martigny	17 212	+ 1,86 %
Monthey	17 107	+ 1,34 %
Sierre	16 325	+ 2,38 %
Val-de-Ruz	16 164	-
Morges	15 234	+ 1,6 %
Thônex	13 752	+ 1,21 %

Le futur du canton de Fribourg

Evolution de la population résidente permanente entre 2000 et 2012



Population résidente permanente 31.12.2013
Canton de Fribourg

totale	297'622	
0-19 ans	69'260	23%
20-64 ans	184'880	62%
65 +	43'482	15%

Suisse

totale	8'139'631	
0-19 ans	1'653'511	20%
20-64 ans	5'053'373	62%
65 +	43'482	18%