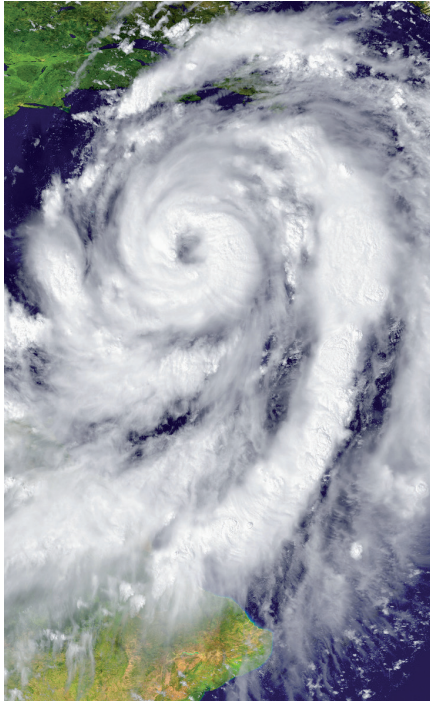


INSURANCE LINKED STRATEGIES



IST INSURANCE LINKED STRATEGIES ist eine aktiv verwaltete Anlagegruppe, welche weltweit in verbriefte und nicht verbriefte Versicherungsinstrumente investiert, deren Wert und Erträge vom Eintreten von Versicherungsereignissen abhängen. Insurance Linked Strategies umfassen Risiken in den Sektoren Naturkatastrophen, Leben und Menschenverursacht (Man Made).

Warum diese Anlageklasse?

Insurance Linked Strategies (ILS) rücken im Umfeld tiefer Zinsen vermehrt in den Fokus von Vorsorgeeinrichtungen, deren Nachfrage nach Mehrrendite gegenüber Investitionen im CHF-Obligationenmarkt anhält. Aus Anlegersicht bieten Investitionen in ILS eine sehr geringe Korrelation zu traditionellen Anlageklassen und ermöglichen eine weitere Diversifikation von Portfoliorisiken. ILS verfügen über ein interessantes Risiko/Rendite-Profil, insbesondere im nicht verbrieften Bereich (Illiquiditätsprämie), und eröffnen Investoren attraktive Anlageopportunitäten mit gutem Zinsänderungsschutz (kurze Duration).

Unter Insurance Linked Strategies werden verbriefte und nicht verbriefte Versicherungsrisiken zusammengefasst, zu denen neben den bekannteren Katastrophen-Anleihen (Cat Bonds) auch die Abdeckung von Risiken aufgrund menschenverursachter Schäden und solchen aus dem Bereich Leben gehören. Der im Anschluss an den für die Versicherungsindustrie sehr kostspieligen Wirbelsturm Andrew in Florida im Jahr 1992 entstandene und seitdem kontinuierlich gewachsene ILS-Markt verfügt über ein Gesamtvolumen von USD 45 – 50 Mrd. und wird von rund 70 Fonds abgedeckt.

Fondsmanager und Advisor

Das Portfoliomanagement der Anlagegruppe wird durch **Securis Investment Partners LLP**, einen der grossen Anbieter im globalen ILS-Markt wahrgenommen. Die Auswahl des Portfoliomanagers erfolgte unter Einbezug von **SIGLO Capital Advisors**, einem in Zürich domizilierten, spezialisierten Berater.

Securis wurde in Zusammenarbeit mit Swiss Re 2005 gegründet und gehört heute noch zu 26% den Gründungspartnern und Mitarbeitern und zu 74% Northill Capital (Familie Bertarelli). In den letzten 10 Jahren hat sich der in London basierte Manager zu einem etablierten Anbieter von ILS-Lösungen entwickelt, sowohl im Bereich Naturkatastrophen als auch im Bereich Leben. Per 30.06.2018 verwaltet Securis mit über 50 Experten insgesamt rund USD 6.6 Mrd. an Vermögen in Fonds und Mandaten.

Warum das Produkt der IST?

- Einzigartiges, sehr gut diversifiziertes Produkt im Schweizer Markt, das über alle Versicherungsrisiken hinweg investiert (Naturkatastrophen, Leben, Menschenverursacht)
- Signifikanter Anteil von nicht verbrieften Versicherungsverträgen (OTC-Verträge) mit höheren Margen und sehr grosser Auswahl an zu zeichnenden Risiken
- Grosse Flexibilität und aktive Steuerung des Portfolios aufgrund mehrheitlich jährlich erneuerbarer Versicherungsverträge
- Auf Schweizer Vorsorgeeinrichtungen zugeschnittenes, kostengünstiges Produkt
- Konservatives Risiko/Rendite-Profil (erwarteter Verlust ~3%, erwartete Nettozielrendite ~5% in USD)

Anlageprozess

Der Manager verfolgt einen Bottom-up-Prozess und fokussiert sich dabei auf die Grundprüfung des jeweiligen Vertrages, die genaue Analyse der Gegenpartei und die Modellierung mit den bekannten Modellen AIR und RMS. Wenn ein Vertrag die ersten drei Stufen übersteht, dann wird das unterliegende Risiko im Kontext des gesamten Portfolios nochmals beurteilt und in einem letzten Schritt der Vertrag abschliessend in allen Details geprüft.

Anlageuniversum und Ansatz

ILS investiert in verbriefte und nicht verbiefte, standardisierte und nicht standardisierte Versicherungsverträge, deren Wertentwicklung vom Eintreten von Versicherungsereignissen abhängt. Die Gewichtung der einzelnen Sektoren Naturkatastrophen, Lebensrisiken und Menschenverursacht (Man Made) ist durch Bandbreiten festgelegt.

Als Anlageinstrumente sind ILS (Insurance Linked Securities), ILW (Industry Loss Warranties), CWIL (Country Weighted Industry Loss Warranties), Retrozessionsverträge (Quoten- und Schadenexzedentenrückversicherung) sowie direkte traditionelle Rückversicherungsverträge zulässig.

Informationen zur Anlagegruppe

| | |
|-----------------------|---------------------------------|
| Fondsmanager | Securis Investment Partners LLP |
| Fondsmanager seit | Dezember 2015 |
| Lancierung | Dezember 2015 |
| Währung | USD |
| Ausschüttung | Thesaurierend |
| Depotbank | Bank Lombard Odier & Cie AG |
| Revisionsgesellschaft | Ernst & Young |

Anlageziel und Portfolio

Das Anlageziel besteht in der Erwirtschaftung stabiler Erträge und langfristigen Kapitalwachstums aus einem diversifizierten Portfolio von Insurance Linked Strategien mit über Konjunkturzyklen wenig korrelierenden Anlagen. Die durchschnittliche Nettozielrendite soll 4-8% pro Jahr über dem USD 3-Monats-Libor liegen.

Das Portfolio setzt sich aus mindestens 15 Versicherungsverträgen und mindestens sieben voneinander unabhängigen Versicherungsrisiken zusammen. Es dürfen keine Anlagen mit Nachschusspflichten getätigt und keine Kredite aufgenommen werden.

Zeichnungen und Rücknahmen

| | Kat. I | Kat. II | Kat. III |
|--|--|----------------|---------------|
| Bewertung | Monatlich | | |
| Trade Date Zeichnung / Rücknahme | Letzter Handelstag im November, Februar und Mai / Letzter Handelstag im Juni und Dezember | | |
| Zeichnung / Rücknahme | T-15 Kalendertage / T-185 Kalendertage | | |
| Valuta Zeichnung / Rücknahme | T / T+45 Kalendertage | | |
| Valor | 29.905.488 | 29.906.090 | 29.908.189 |
| ISIN | | | |
| Investitionsgrösse | < USD 10 Mio. | USD 10–30 Mio. | > USD 30 Mio. |
| TER KGAST ¹ in % p.a. ex ante | 1.32 | – | 1.11 |
| davon TER Zielfonds ² in % p.a. | 0.89 | 0.89 | 0.89 |
| Spesen Kauf / Verkauf in % verbleiben in der Anlagegruppe | 0.20/0.05 | 0.20/0.05 | 0.20/0.05 |

¹ Die Betriebsaufwandquote TER KGAST antizipiert alle Kosten, die im Durchschnitt der nächsten 12 Monate bei gleich bleibenden Voraussetzungen dem Fondsvermögen belastet werden (Betriebsaufwand); Volumen der Anlagegruppe < USD 100 Mio.; per 30.09.2017

² Die TER Zielfonds entsprechen den gewichteten TER der unterliegenden Publikumsfonds resp. der institut. Fonds der IST. Die Angabe entspricht der Höhe des zuletzt berechneten TER, ohne Gewähr für eine entsprechende Höhe in der Zukunft.

IST Investmentstiftung

Manessestrasse 87 | 8045 Zürich
Tel 044 455 37 00 | Fax 044 455 37 01
info@istfunds.ch | www.istfunds.ch

IST Fondation d'investissement

Avenue Ruchonnet 2 | 1003 Lausanne
Tél 021 311 90 56 | Fax 044 455 37 01
info@istfunds.ch | www.istfunds.ch

Über die IST Investmentstiftung

Die IST Investmentstiftung wurde 1967 von 12 Pensionskassen als Non-Profit-Organisation gegründet und ist die grösste unabhängige Stiftung für Vorsorgegelder in der Schweiz. Sie verwaltet per 30.06.2018 für ihre gegenwärtig über 500 Anleger ein Vermögen von CHF 8,5 Mrd., welches in 42 Anlagegruppen (Aktien, Obligationen, Immobilien, Mischvermögen, Alternative Anlagen, Infrastruktur) investiert ist. Die IST verfolgt eine langfristige Strategie im Dienste der beruflichen Vorsorge und ist ausschliesslich den Interessen ihrer Anleger verpflichtet.

Disclaimer

Alle Dokumente zu den Anlagegruppen der IST Investmentstiftung werden ausschliesslich zu Informationszwecken erstellt und sind weder eine Empfehlung noch eine Aufforderung zur Zeichnung von Anteilen der genannten Anlagegruppen. Die allgemeinen Anlagegrundsätze und die spezifischen Anlagerichtlinien für die jeweiligen Anlagegruppen sind auf Anfrage bei der IST Investmentstiftung, Manessestrasse 87, 8045 Zürich erhältlich und auf der Website www.istfunds.ch verfügbar. Bitte lesen Sie diese Dokumente durch, bevor Sie Anlagen tätigen, und beachten Sie die Risiken. Hinweis: Es kann nicht garantiert werden, dass die genannten Anlagegruppen ihre Ziele erreichen. Der Wert einer Anlage kann zu- oder abnehmen.