

MARCHE MONETAIRE CHF (GM)

Aperçu du fonds

Banque dépositaire	Banque Lombard Odier & Cie SA
Année de lancement	Décembre 2006
Monnaie	CHF
Souscription/Rachat	quotidien jusqu'à 14 h (T)
Clôture de l'exercice	30 septembre
Distribution	aucune, capitalisation
Indice de référence	FTSE CHF Eurodep 3m
Fortune totale	CHF 153.92 mn
Nombre de positions	84
Source	Bloomberg LOFIMM istfunds.ch
VNI Catégorie I	CHF 112.66
VNI Catégorie III	CHF 112.81

Gérant du fonds

Gérant du fonds	Bank Syz
Gérant du fonds dès	Août 2008
Signataire UNPRI	oui

Souscription / Rachat

Valeur souscription	T + 3 jours
Valeur remboursement	T + 3 jours

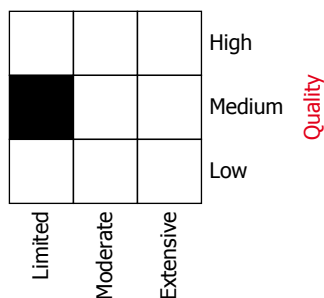
Chiffres clés

Rating moyen	A2
Rendement à l'échéance	-0.32 %
Durée moyenne	148 jours

Politique d'investissement

MARCHE MONETAIRE CHF est un groupe de placements principalement investi dans des placements à terme fixe libellés en CHF ainsi que dans des placements à court terme d'émetteurs du monde entier. Le portefeuille est largement diversifié du point de vue des débiteurs et des échéances. La durée résiduelle maximale des placements est de 2 ans. L'échéance moyenne du portefeuille ne dépasse pas 9 mois. L'indice de référence est le FTSE CHF Eurodep 3m Index.

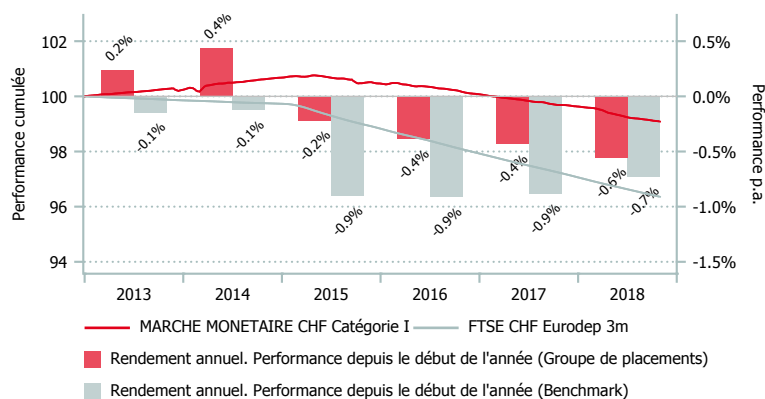
Morningstar Style-Box™



Duration

La Morningstar Style Box™ décrit graphiquement la stratégie d'investissement dominante d'un fonds. Pour de plus amples informations sur la méthodologie, visitez www.morningstar.com
Source: Copyright ©2017 Morningstar UK Ltd.

Performance en CHF (en %, nette de frais)



	1 m.	3 m.	6 m.	1 a.	3 a.*	5 a.*	Vol. 3 a.
GM cat. I	-0.04	-0.12	-0.31	-0.61	-0.47	-0.24	0.10
GM cat. III	-0.04	-0.11	-0.29	-0.58	-0.45	-0.22	0.11
BM	-0.07	-0.22	-0.43	-0.88	-0.89	-0.72	0.01

*annualisée

	2012	2013	2014	2015	2016	2017	YTD
GM cat. I	0.63	0.24	0.44	-0.22	-0.39	-0.43	-0.56
GM cat. III	0.65	0.26	0.46	-0.21	-0.35	-0.42	-0.53
BM	-0.05	-0.15	-0.12	-0.90	-0.91	-0.88	-0.73



MARCHE MONETAIRE CHF (GM)

Répartition du portefeuille (en %)

Top 10 (en %)

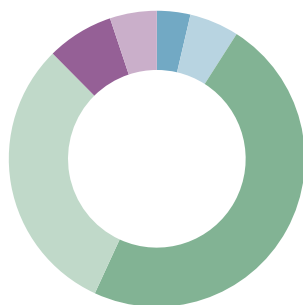
	GM
Future Account 3M	15.0
Glarner Kantonalbank	3.6
Canton of Geneva	3.6
Sika SA	3.5
Givaudan SA	3.4
Custodian	2.9
Raiffeisen Schweiz	2.8
Bawag P.s.k.	2.6
Pfandbrief Schweiz Hypo	2.6
Ind & Comm BK China Sydn - Cd/ecp	2.6

Actifs (en %)

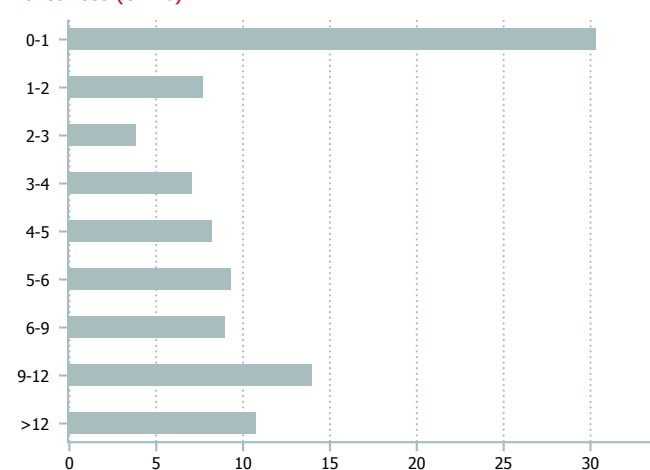
	GM
Obligations CHF	55.1
ECP	27.6
Floating Rate Notes (PP)	5.1
Floating Rate Notes	4.8
Obligations CHF (PP)	4.3
Liquidité	2.9

Rating (en %)

	GM
AAA	3.6
AA	5.4
A	47.8
BBB	30.7
P-1	7.3
P-2	5.1



Echéances (en %)



Points de repère

	Catégorie I	Catégorie III
Numéro de valeur	3.025.231	2.733.870
ISIN	CH0030252313	CH0027338703
Investissement minimum en CHF	< 5 Mio.	> 5 mio.
TER KGAST/CAFP ¹ en % p.a. au 30.09.2018	0.12	0.10
dont TER fonds cibles ² en % p.a. au 30.09.2018	0.07	0.07
Frais achat / vente en %	CHF 50	CHF 50

¹ Le ratio des charges d'exploitation TER KGAST/CAFP comprend l'entier des frais avec pour exceptions les coûts de transactions ainsi que le droit de timbre et les taxes de bourse

² Le TER fonds cibles est composé du TER de chaque fonds cible pondéré par son poids, respectivement des fonds institutionnels de IST. Le chiffre indiqué correspond à la valeur du dernier TER calculé. Il est susceptible d'évoluer à la hausse comme à la baisse dans le futur.