

## Votre partenaire compétent et indépendant

### REFERENCE ET TRADITION

- Fondée en 1967 par 12 institutions de prévoyance
- Pionnier du placement collectif des fonds de la prévoyance professionnelle
- Plus de 500 membres dans toute la Suisse
- Des institutions privées et publiques de petite, moyenne et grande taille

### UNE PALETTE DE SERVICES ATTRACTIVE

- Vaste palette de produits largement diversifiés permettant de concrétiser avec flexibilité la stratégie d'investissement d'une caisse de pension conformément aux prescriptions de l'OPP2
- Processus de sélection des gérants indépendant et transparent
- Conseil en matière d'allocation
- Exercice actif des droits de vote pour les groupes de placements en actions suisses

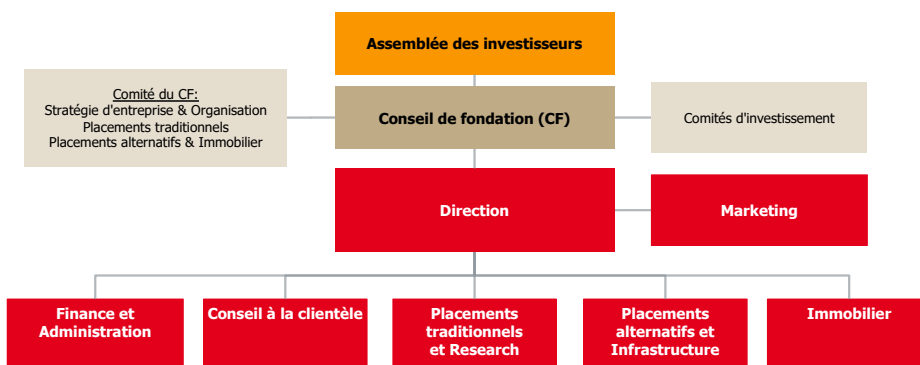
### INSTITUTION INDEPENDANTE

- Une vision à long terme, en ligne avec les objectifs de la prévoyance professionnelle
- Pas de présence ni d'influence des banques au Conseil de fondation
- Une équipe compétente dédiée aux besoins des institutions de prévoyance
- Présence à Zurich et Lausanne

### ARCHITECTURE OUVERTE

- Une offre diversifiée de groupes de placements avec des caractéristiques clairement définies
- Une sélection rigoureuse de fonds/gérants
- Une vingtaine de gérants externes représentant des institutions suisses comme étrangères
- Les fortunes collectives balancées MIXTA sont gérées en interne
- Processus de contrôle des investissements clairement structuré

### UNE STRUCTURE ORGANISATIONNELLE BIEN DEFINIE

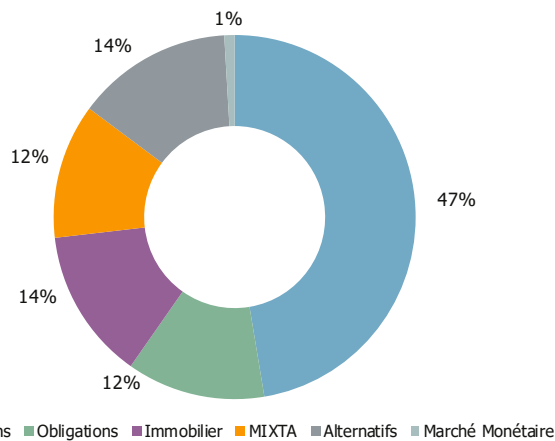


- Dépositaire global: Banque Lombard Odier & Cie SA, Genève
- Direction de fonds: Lombard Odier AM (Switzerland) SA
- Organe de contrôle : Ernst & Young SA, Zurich
- Supervision: Commission de haute surveillance de la prévoyance professionnelle (CHS PP)

### UN CONSEIL DE FONDATION EXPERIMENTE

- Yvar Mentha, Président, Partner BRP Bizzozero & Partners SA, Genève
- Reto Bachmann, Membre, Directeur de la Caisse de pension du canton de Soleure, Soleure
- Marc Roger Bohren, Membre, Vice-président du Conseil de Fondation skycare, président du CA de Skysoft-ATM, Genève
- Sergio Campigotto, Membre, Directeur adjoint, Caisse de pension Migros, Schlieren
- Rolf Ehrensberger, Membre, Responsable des investissements, CPE Fondation de Prévoyance Energie, Zurich
- Dr. Werner Frey, Membre, Expert indépendant, Stäfa
- Fritz Hirsbrunner, Membre, membre de Conseil d'administration indépendant, Cully
- Urs Iseli, Membre, dipl. féd. de resp. de caisse de pension, Administrateur, Caisse de pension BKW, Berne
- Stephan Köhler, Vice-Président, Senior Portfolio Manager, Caisse de pension de F. Hoffmann-La Roche, Bâle
- Stefan Kühne, Membre, Responsable titres, CPE Fondation de Prévoyance Energie, Zurich
- Josef Lütolf, Membre, Responsable des investissements, Caisse de pension du canton de Lucerne, Lucerne
- Prof. Dr. Jacques-André Schneider, Membre, Avocat, Associé fondateur de l'étude d'avocats Schneider Troillet, Genève
- Peter Voser, Membre, Responsable adjoint des investissements, Caisse de pension du canton d'Aarau, Aarau
- Jean Wey, Membre, Avocat, Caisse de pension PKG, Lucerne

### FORTUNE NETTE TOTALE : CHF 8.0 MIA



### TRANSPARENCE ET TARIFICATION AVANTAGEUSE

- 42 groupes de placements (IST, IST2 et IST3)
- Tarification en fonction des coûts directs de la fondation, organisation sans but lucratif
- Tarification par catégorie, liée au volume
- Liquidité journalière \*
- Calcul des cours quotidiennement dès 12h00, (forward pricing)
- Publications des cours : Internet, Bloomberg, Reuters, Telekurs etc.
- Traitement administratif réduit pour les membres

\* Immo Invest Suisse, Immobilier Résidentiel Suisse, Immobilier Suisse Focus, Immobilier Global, Insurance Linked Strategies, Infrastructure Debt, Infrastructure Global et Private Equity exceptés

|                        | Obligations          |   |                              | Actions                                 |                              | Immobilier                    |                              | Produits alternatifs                   | Groupes de placements mixtes |
|------------------------|----------------------|---|------------------------------|---|------------------------------|-------------------------------|------------------------------|--|------------------------------|
|                        | Marché Monétaire     | CHF                                     | Monnaies étrangères          | Suisse                                  | Etrangères                   | Suisse                        | Etrangères                   |  |                              |
| <b>Gestion passive</b> |                      | Obligations Suisses                     |                              | Actions Suisses Indexées SMI            | Globe Index                  |                               |                              |  |                              |
|                        |                      |   |                              | Actions Suisses SPI Plus*               | Globe Index Hedged CHF       |                               |                              |  |                              |
|                        |                      |   |                              |   | America Index                |                               |                              |  |                              |
|                        |                      |   |                              |   | Europe Index                 |                               |                              |  |                              |
|                        |                      |   |                              |   | Pacific Index                |                               |                              |  |                              |
| <b>Gestion active</b>  | Marché Monétaire CHF | Obligations Etrangères CHF              |                              | Actions Suisses Valeurs Complémentaires | Actions Global High Dividend | Immo Invest Suisse            | Global REIT                  | Insurance Linked Strategies USD        | Mixta Optima 15              |
|                        |                      | Governo Bond Hedged CHF                 | Governo Bond                 | Actions Suisses Minimum Variance**      | Global Small Mid Caps        | Immo Optima Suisse            | Immobilier Global USD        | Insurance Linked Strategies Hedged CHF | Mixta Optima 25              |
|                        |                      | Governo Monde Fundamental Hedged CHF    | Governo Monde Fundamental    |   | America Small Mid Caps       | Immobilier Résidentiel Suisse | Immobilier Global Hedged CHF | Infrastructure Global***               | Mixta Optima 35              |
|                        |                      | Obligations Etrangères Hedged CHF       | Obligations Etrangères       |   | Europe Small Mid Caps        | Immobilier Suisse Focus       |                              | Infrastructure Debt USD***             | Mixta Optima 30**            |
|                        |                      | Emprunts Convertibles Global Hedged CHF | Obligations Emerging Markets |   | Actions Emerging Markets     |                               |                              | Private Equity EUR***                  |                              |

\*Groupe de placements IST et IST2 \*\*Groupe de placements IST2 \*\*\*Groupe de placements IST3

### IST Investmentstiftung

Manessestrasse 87 | 8045 Zürich

Tel. 044 455 37 00 | Fax 044 455 37 01

info@istfunds.ch | www.istfunds.ch

### IST Fondation d'investissement

Avenue Ruchonnet 2 | 1003 Lausanne

Tél 021 311 90 56 | Fax 044 455 37 01

info@istfunds.ch | www.istfunds.ch