

## Votre partenaire compétent et indépendant

### REFERENCE ET TRADITION

- Fondée en 1967 par 12 institutions de prévoyance
- Pionnier du placement collectif des fonds de la prévoyance professionnelle
- Plus de 500 membres dans toute la Suisse
- Des institutions privées et publiques de petite, moyenne et grande taille

### UNE PALETTE DE SERVICES ATTRACTIVE

- Vaste palette de produits largement diversifiés permettant de concrétiser avec flexibilité la stratégie d'investissement d'une caisse de pension conformément aux prescriptions de l'OPP2
- Processus de sélection des gérants indépendant et transparent
- Conseil en matière d'allocation
- Exercice actif des droits de vote pour les groupes de placements en actions suisses

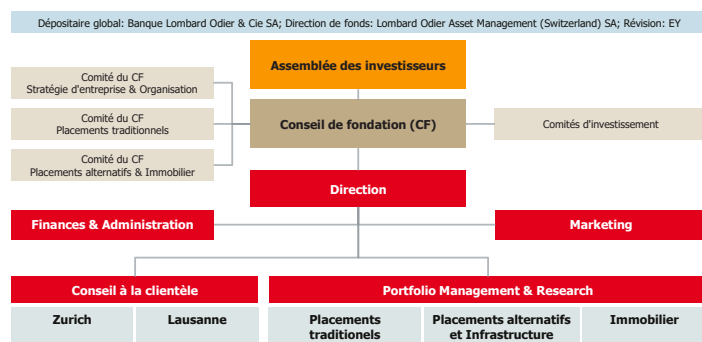
### INSTITUTION INDEPENDANTE

- Une vision à long terme, en ligne avec les objectifs de la prévoyance professionnelle
- Pas de présence ni d'influence des banques au Conseil de fondation
- Une équipe compétente dédiée aux besoins des institutions de prévoyance
- Présence à Zurich et Lausanne

### ARCHITECTURE OUVERTE

- Une offre diversifiée de groupes de placements avec des caractéristiques clairement définies
- Une sélection rigoureuse de fonds/gérants
- Une vingtaine de gérants externes représentant des institutions suisses comme étrangères
- Les fortunes collectives balancées MIXTA sont gérées en interne
- Processus de contrôle des investissements clairement structuré

### UNE STRUCTURE ORGANISATIONNELLE BIEN DEFINIE

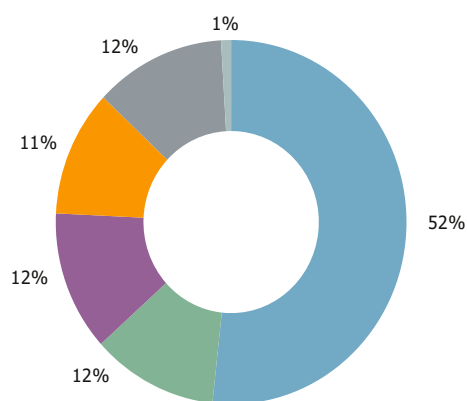


- Dépositaire global: Banque Lombard Odier & Cie SA, Genève
- Direction de fonds: Lombard Odier AM (Switzerland) SA
- Organe de contrôle : Ernst & Young SA, Zurich
- Supervision: Commission de haute surveillance de la prévoyance professionnelle (CHS PP)

### UN CONSEIL DE FONDATION EXPERIMENTE

- Yvar Mentha, Président, Partner BRP Bizzozero & Partners SA, Genève
- Reto Bachmann, Membre, Directeur de la Caisse de pension du canton de Soleure, Soleure
- Marc Roger Bohren, Membre, vice-président du Conseil de Fondation skycare, président du CA de Skysoft-ATM, Genève
- Sergio Campigotto, Membre, Directeur adjoint, Caisse de pension Migros, Schlieren
- Rolf Ehrensberger, Membre, Responsable des investissements, CPE Fondation de Prévoyance Energie, Zurich
- Dr. Werner Frey, Membre, dr., Expert indépendant, Stäfa
- Fritz Hirsbrunner, Membre, membre de Conseil d'administration indépendant, Lutry
- Urs Iseli, Membre, dipl. féd. de resp. de caisse de pension, Administrateur, Caisse de pension BKW, Berne
- Stephan Köhler, Vice-Président, Senior Portfolio Manager, Caisse de pension de F. Hoffmann-La Roche, Bâle
- Stefan Kühne, Membre, resp. titres et resp. adjoint placements de capitaux, CPE Fondation de Prévoyance Energie, Zurich
- Josef Lütolf, Membre, Responsable des investissements, Caisse de pension du canton de Lucerne, Lucerne
- Prof. Dr. Jacques-André Schneider, Membre, Avocat, associé fondateur de l'étude d'avocats Schneider Troillet, Genève
- Peter Voser, Membre, Responsable adjoint des investissements, Caisse de pension du canton d'Aarau, Aarau
- Jean Wey, Membre, Avocat, président de la direction, Caisse de pension PKG, Lucerne

## FORTUNE NETTE TOTALE : CHF 8.6 MIA



■ Actions ■ Obligations ■ Immobilier ■ MIXTA ■ Alternatifs ■ Marché Monétaire

## TRANSPARENCE ET TARIFICATION AVANTAGEUSE

- 42 groupes de placements (IST, IST2 et IST3)
- Tarification en fonction des coûts directs de la fondation, organisation sans but lucratif
- Tarification par catégorie, liée au volume
- Liquidité journalière \*
- Calcul des cours quotidiennement dès 12h00, (forward pricing)
- Publications des cours : Internet, Bloomberg, Reuters, Telekurs etc.
- Traitement administratif réduit pour les membres

\* Immo Invest Suisse, Immobilier Résidentiel Suisse, Immobilier Suisse Focus, Immobilier Global, Insurance Linked Strategies, Infrastructure Debt, Infrastructure Global et Private Equity exceptés

	Obligations			Actions		Immobilier		Produits alternatifs	Groupes de placements mixtes
	Marché Monétaire	CHF	Monnaies étrangères	Suisses	Etrangères	Suisses	Etrangères		
Gestion passive		Obligations Suisses		Actions Suisses Indexées SMI	Globe Index				
				Actions Suisses SPI Plus*	Globe Index Hedged CHF				
					America Index				
					Europe Index				
					Pacific Index				
Gestion active	Marché Monétaire CHF	Obligations Etrangères CHF		Actions Suisses Valeurs Complémentaires	Actions Global High Dividend	Immo Invest Suisse	Global REIT	Insurance Linked Strategies USD	Mixta Optima 15
		Governo Bond Hedged CHF	Governo Bond	Actions Suisses Minimum Variance**	Global Small Mid Caps	Immo Optima Suisse	Immobilier Global USD	Insurance Linked Strategies Hedged CHF	Mixta Optima 25
		Governo Monde Fundamental Hedged CHF	Governo Monde Fundamental		America Small Mid Caps	Immobilier Résidentiel Suisse	Immobilier Global Hedged CHF	Infrastructure Global***	Mixta Optima 35
		Obligations Etrangères Hedged CHF	Obligations Etrangères		Europe Small Mid Caps	Immobilier Suisse Focus		Infrastructure Debt USD***	Mixta Optima 30**
		Emprunts Convertibles Global Hedged CHF	Obligations Emerging Markets		Actions Emerging Markets			Private Equity EUR***	

\*Groupe de placements IST et IST2 \*\*Groupe de placements IST2 \*\*\*Groupe de placements IST3

## IST Investmentstiftung

Manessestrasse 87 | 8045 Zürich

Tel. 044 455 37 00 | Fax 044 455 37 01

info@istfunds.ch | www.istfunds.ch

## IST Fondation d'investissement

Avenue Ruchonnet 2 | 1003 Lausanne

Tél 021 311 90 56 | Fax 044 455 37 01

info@istfunds.ch | www.istfunds.ch