

MARCHE MONETAIRE CHF (GM)

Aperçu du fonds

Banque dépositaire	Banque Lombard Odier & Cie SA
Année de lancement	Décembre 2006
Monnaie	CHF
Souscription/Rachat	quotidien jusqu'à 14 h (T)
Clôture de l'exercice	30 septembre
Distribution	aucune, capitalisation
Indice de référence	FTSE CHF Eurodep 3m
Fortune totale	CHF 89.71 mn
Nombre de positions	80
Source	Bloomberg LOFIMM istfunds.ch
VNI Catégorie I	CHF 111.76
VNI Catégorie III	CHF 111.94

Gérant du fonds

Gérant du fonds	Bank Syz
Gérant du fonds dès	Août 2008
Signataire UNPRI	oui

Souscription / Rachat

Valeur souscription	T + 3 jours
Valeur remboursement	T + 3 jours

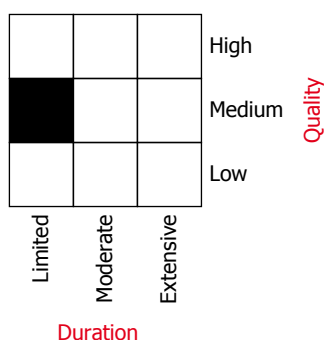
Chiffres clés

Rating moyen	A2
Rendement à l'échéance	-0.53 %
Durée moyenne	182 days

Politique d'investissement

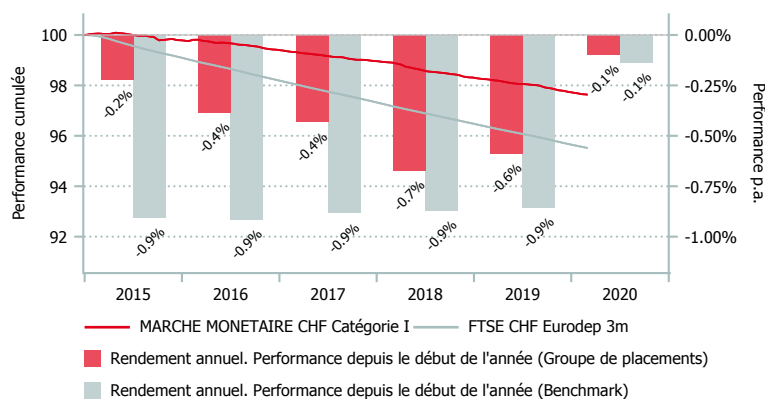
MARCHE MONETAIRE CHF est un groupe de placements principalement investi dans des placements à terme fixe libellés en CHF ainsi que dans des placements à court terme d'émetteurs du monde entier. Le portefeuille est largement diversifié du point de vue des débiteurs et des échéances. La durée résiduelle maximale des placements est de 2 ans. L'échéance moyenne du portefeuille ne dépasse pas 9 mois. L'indice de référence est le FTSE CHF Eurodep 3m Index.

Morningstar Style-Box™, 1



Source: Copyright ©2017 Morningstar UK Ltd.

Performance en CHF (en %, nette de frais)



	1 m.	3 m.	6 m.	1 a.	3 a.*	5 a.*	Vol. 3 a.
GM cat. I	-0.04	-0.16	-0.38	-0.60	-0.57	-0.49	0.08
GM cat. III	-0.03	-0.15	-0.36	-0.58	-0.55	-0.47	0.08
BM	-0.07	-0.21	-0.44	-0.85	-0.87	-0.90	0.01

*annualisée

	2014	2015	2016	2017	2018	2019	YTD
GM cat. I	0.44	-0.22	-0.39	-0.43	-0.67	-0.59	-0.10
GM cat. III	0.46	-0.21	-0.35	-0.42	-0.64	-0.57	-0.09
BM	-0.12	-0.90	-0.91	-0.88	-0.87	-0.86	-0.14

MARCHE MONETAIRE CHF (GM)

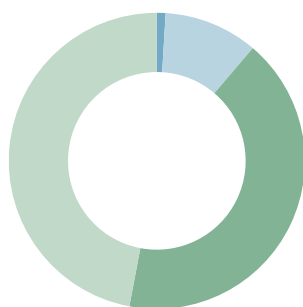
Répartition du portefeuille (en %)

Top 10 (en %)

	GM
Cred Suis Gp Fun LTD	3.8
Sika SA	3.4
Givaudan SA	3.0
Baloise Holding AG	2.9
Swiss Life Holding AG	2.9
Glencore Finance Europe	2.8
Thurgauer Kantonalbank	2.7
Indu & Coml Bnk China Lu-Mtn(PP)/CD/ECP	2.7
Raiffeisen Schweiz	2.7
National BK Kuwait INTL	2.5

Rating (en %)

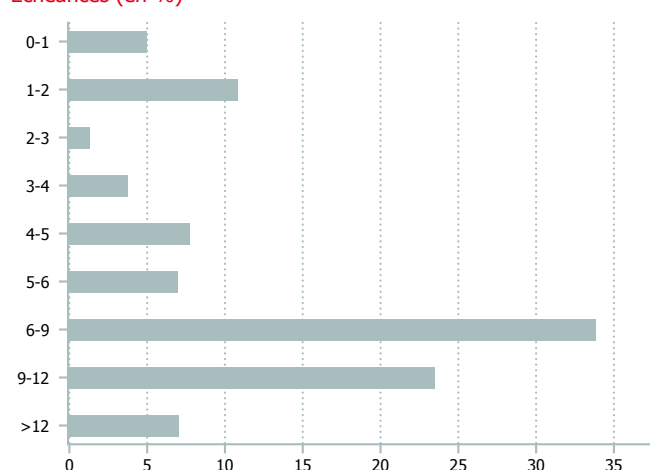
	GM
AAA	0.9
AA	10.3
A	41.7
BBB	47.0



Actifs (en %)

	GM
Obligations CHF	53.9
Floating Rate Notes (PP)	25.9
ECP	15.9
Floating Rate Notes	3.2
Obligations CHF (PP)	1.0
Liquidité	0.1

Echéances (en %)



Points de repère

	Catégorie I	Catégorie III
Numéro de valeur	3.025.231	2.733.870
ISIN	CH0030252313	CH0027338703
Investissement minimum en CHF	< 5 Mio.	> 5 mio.
TER KGAST/CAFP ² en % p.a. au 30.09.2019	0.11	0.13
dont TER fonds cibles ³ en % p.a. au 30.09.2019	0.08	0.08
Frais achat / vente en % ⁴	CHF 50	CHF 50

¹ La Morningstar Style Box™ décrit graphiquement la stratégie d'investissement dominante d'un fonds. Pour de plus amples informations sur la méthodologie, visitez www.morningstar.com

² Le ratio des charges d'exploitation TER KGAST/CAFP comprend l'entier des frais avec pour exceptions les coûts de transactions ainsi que le droit de timbre et les taxes de bourse

³ Le TER fonds cibles est composé du TER de chaque fonds cible pondéré par son poids, respectivement des fonds institutionnels de IST. Le chiffre indiqué correspond à la valeur du dernier TER calculé. Il est susceptible d'évoluer à la hausse comme à la baisse dans le futur.

⁴ en faveur du groupe de placements

Source de données pour le benchmark: FTSE