

GOVERNO BOND HEDGED CHF (GBH)

Eckdaten

Depotbank	Bank Lombard Odier & Co AG
Lancierung	April 2010
Währung	CHF
Zeichnung/Rücknahme	täglich bis 14 Uhr (T)
Ende Geschäftsjahr	30. September
Ausschüttung	thesaurierend
Benchmark	JPM Customised Hedged CHF
Fondsvermögen	CHF 34.70 Mio.
Basisportfolio	CHF 134.61 Mio.
Anzahl Positionen	113
NAV Kategorie II	CHF 1'477.98
NAV Kategorie III	CHF 1'483.99

Fondsmanager

Fondsmanager	ZKB
Fondsmanager seit	August 2019
Unterzeichnung UNPRI	ja

Zeichnung / Rücknahme

Valuta Zeichnung	T + 2 Tage
Valuta Rücknahme	T + 2 Tage

Kennzahlen

Rendite auf Verfall	0.47 %
Modified Duration	9.02 Jahre
Tracking Error ex-post	0.38 %
Average Rating	AA

Anlagepolitik

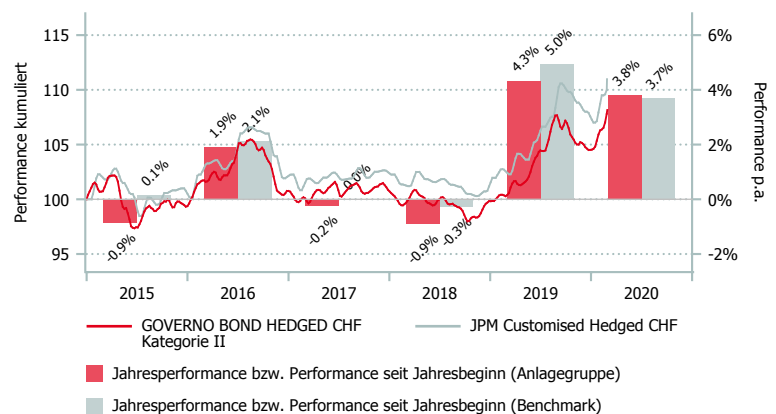
GOVERNO BOND HEDGED CHF ist eine aktiv verwaltete Anlagegruppe, die in Fremdwährungsanleihen ausländischer Staaten, Gliedstaaten und Schuldern mit Staatsgarantie investiert. Die Anlagegruppe darf die Schuldnerbegrenzung gemäss Art. 54 BVV 2 überschreiten. Die neutrale Blockgewichtung beträgt 55% für Europa, 35% für Dollar und 10% für den Yen. Das Währungsrisiko ist systematisch gegen den CHF abgesichert. Maximal 25% der Anlagegruppe können in Anleihen von Gliedstaaten oder Anleihen mit Staatsgarantie angelegt werden, sofern diese von hoher Bonität sind. Diese Anleihen werden als Substitute für Staatsanleihen verwendet. Zur Wahrnehmung von Opportunitäten dürfen maximal 10% der Anlagegruppe ausserhalb der Benchmarkwährungen angelegt werden. Das Durchschnittsrating des Portfolios muss mindestens A+ betragen. Fällt das Rating einer Anleihe unter Investment Grade, muss die Position innerhalb eines Jahres veräussert werden.

Die Benchmark ist customized und setzt sich zusammen aus den Regionen- respektive Länderindizes aus dem J.P. Morgan WGBI Universum, hedged in CHF.

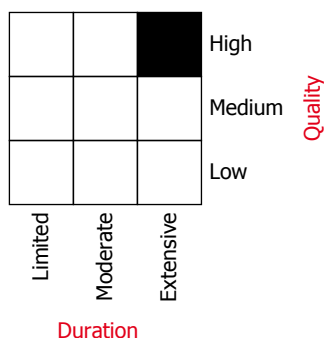
Per 14. März 2019 wurde die strategische Ausrichtung geändert. Die Blockgewichtung für Europa wurde von 65% auf 55% reduziert. Dagegen wurden die Gewichtungen für den Dollar von 28% auf 35% und für den Yen von 7% auf 10% erhöht. Gleichzeitig erfolgte die Fusion mit der Anlagegruppe GOVERNO WELT FUNDAMENTAL HEDGED CHF.

Seit August 2019 verwaltet die Zürcher Kantonalbank das Portfolio. Strategie und Benchmark bleiben unverändert.

Performance in CHF (in %, netto nach Kosten)



Morningstar Style-Box™, 1



Quelle: Copyright ©2017 Morningstar UK Ltd.

	1 Mt.	3 Mt.	6 Mt.	1 J.	3 J.*	5 J.*	Vol. 3 J.
GBH Kat. II	1.32	2.66	0.13	8.18	2.44	1.36	3.43
GBH Kat. III	1.33	2.68	0.16	8.24	2.49	1.42	3.43
BM	1.35	2.75	0.36	8.49	2.89	1.74	3.39

*annualisiert

	2014	2015	2016	2017	2018	2019	YTD
GBH Kat. II	10.86	-0.86	1.92	-0.23	-0.91	4.31	3.81
GBH Kat. III	10.93	-0.80	1.98	-0.17	-0.87	4.36	3.82
BM	11.21	0.14	2.11	0.00	-0.29	4.95	3.70

GOVERNO BOND HEDGED CHF (GBH)

Aufteilung des Portfolios (in %)

Top 10 (in %)

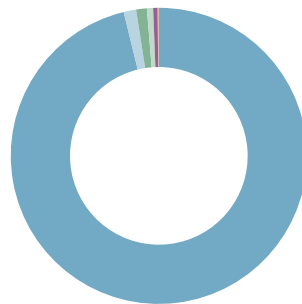
	GBH
2 1/2 US Treas Note Aug23 15.08.2023	3.8
2 1/8 US Treas Note Aug21 15.08.2021	3.6
1 1/2 US Treas Note Jan22 31.01.2022	3.6
5 3/4 OAT Oct32 EUR 25.10.2032	3.5
2 1/4 BTP Sep36 01.09.2036	3.2
3% US Treas Bond May42 15.05.2042	3.2
2 1/2 OAT May30 25.05.2030	2.6
2 1/4 US Treas Note Aug46 15.08.2046	2.4
0% OAT May31 25.05.2031	2.4
4 1/4 Deutschland Jul39 04.07.2039	2.3

Branchen (in %)

	GBH
Treasuries	84.8
Supranationale	6.1
Agencies	6.1
Lokale Behörden	2.3
Nicht klassifizierbare Anlagefonds	0.6

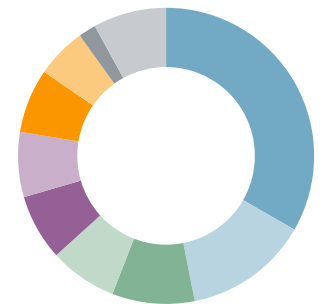
Währungen (in %)

	GBH
CHF	99.0
CAD	1.4
USD	1.2
NZD	0.7
GBP	0.5
SEK	0.1
DKK	0.0
EUR	-0.1
AUD	-0.7
Übrige	-2.2



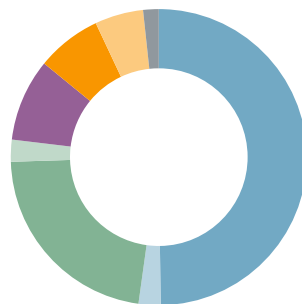
Länder (in %)

	GBH
USA	33.3
Frankreich	13.6
Japan	9.0
Deutschland	7.4
Grossbritannien	7.2
Spanien	7.1
Italien	7.0
Niederlande	5.5
Belgien	1.9
Übrige	8.0

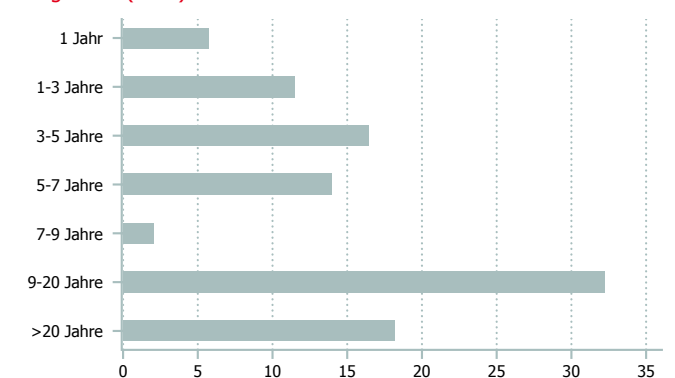


Rating (in %)

	GBH
AAA	49.8
AA+	2.4
AA	22.3
AA-	2.4
A+	9.0
A	0.0
A-	7.1
BBB	5.3
BBB-	1.7
ohne Rating	0.0



Fälligkeiten (in %)



Kategorienübersicht

	Kategorie I *	Kategorie II	Kategorie III
Valor	10.964.561	19.376.713	10.964.589
ISIN	CH0109645611	CH0193767131	CH0109645892
Investitionsgrösse in CHF	< 10 Mio.	10 - 30 Mio.	> 30 Mio.
TER KGAST ² in % p.a. per 30.09.2019	-	0.27	0.21
davon TER Zielfonds ³ in % p.a. per 30.09.2019	-	0.16	0.16
Gebühren Kauf / Verkauf in % ⁴	0.10	0.10	0.10

¹ Die Morningstar Style Box™ zeigt die Anlagestrategie eines Fonds an. Für mehr Informationen, besuchen Sie unsere Website www.morningstar.com.

² Die Betriebsaufwandquote TER KGAST deckt sämtliche Kosten mit Ausnahme der Transaktionskosten und der transaktionsbezogenen steuerlichen Abgaben ab.

³ Die TER Zielfonds entsprechen den gewichteten TER der unterliegenden Publikumfonds respektive der institutionellen Fonds der IST. Die Angabe entspricht der Höhe des zuletzt berechneten TER und bietet keine Gewähr für eine entsprechende Höhe in der Zukunft.

⁴ zu Gunsten der Anlagegruppe

* zur Zeit nicht aktiv

Datenquelle Benchmark: JPM