

# OBLIGATIONEN AUSLAND HEDGED CHF (OAH)

## Eckdaten

Depotbank	Bank Lombard Odier & Co AG
Lancierung	April 2010
Währung	CHF
Zeichnung/Rücknahme	täglich bis 14 Uhr (T)
Ende Geschäftsjahr	30. September
Ausschüttung	thesaurierend
Benchmark	ICE BofA/ML customised hedged CHF
Fondsvermögen	CHF 237.90 Mio.
Basisportfolio	CHF 512.74 Mio.
Anzahl Positionen	291
Kursquelle	Bloomberg ISOAHC istfunds.ch
NAV Kategorie I	CHF 1'238.10
NAV Kategorie II	CHF 1'251.72
NAV Kategorie III	CHF 1'257.28

## Fondsmanager

Fondsmanager	PIMCO
Fondsmanager seit	September 2019
Unterzeichnung UNPRI	ja

## Zeichnung / Rücknahme

Valuta Zeichnung	T + 2 Tage
Valuta Rücknahme	T + 2 Tage

## Kennzahlen

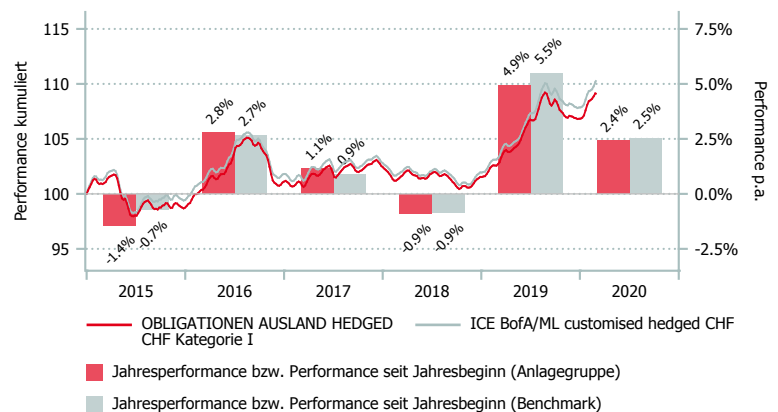
Rendite auf Verfall	0.75 %
Modified Duration	7.27 Jahre
Tracking Error ex-post	0.33 %
Average Rating	A-

## Anlagepolitik

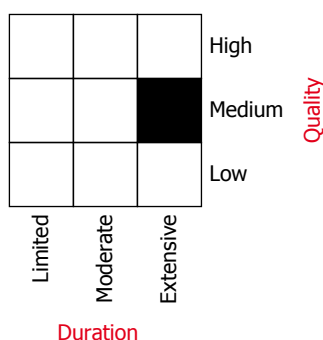
OBLIGATIONEN AUSLAND HEDGED CHF ist eine aktiv verwaltete Anlagegruppe, die breit diversifiziert in Fremdwährungsanleihen ausländischer Schuldner investiert. Die Forderungen pro Schuldner sind begrenzt auf 5% der Anlagegruppe, davon ausgenommen sind Staatsanleihen. Anlagen in Wandel- und Optionsanleihen sind bis zu 5% des Portfoliowertes zugelassen; aus Ausübungen erworbene Aktien müssen jedoch innert 3 Monaten veräussert werden. Die neutrale Strategie sieht eine Gewichtung von 65% für Europa und 35% für Nicht-Europa vor. Das Durchschnittsrating der Anlagegruppe beträgt mindestens A (S&P) respektive A2 (Moody's). Die Benchmark ist customised und basiert auf dem Bank of America / Merrill Lynch-Indexuniversum. Die Währungsrisiken sind systematisch gegen den CHF abgesichert.

Seit Ende September 2019 verwaltet PIMCO das Portfolio. Strategie und Benchmark bleiben unverändert.

## Performance in CHF (in %, netto nach Kosten)



## Morningstar Style-Box™, 1



	1 Mt.	3 Mt.	6 Mt.	1 J.	3 J.*	5 J.*	Vol. 3 J.
OAH Kat. I	0.37	1.79	-0.23	6.59	2.42	1.51	2.64
OAH Kat. II	0.38	1.81	-0.18	6.74	2.57	1.66	2.64
OAH Kat. III	0.38	1.83	-0.15	6.80	2.63	1.72	2.64
BM	0.56	1.80	-0.01	7.11	2.57	1.66	2.68

\*annualisiert

	2014	2015	2016	2017	2018	2019	YTD
OAH Kat. I	9.52	-1.42	2.77	1.14	-0.90	4.91	2.42
OAH Kat. II	9.68	-1.27	2.93	1.29	-0.75	5.06	2.44
OAH Kat. III	9.75	-1.21	2.99	1.35	-0.69	5.13	2.45
BM	9.16	-0.73	2.66	0.91	-0.86	5.48	2.54

Quelle: Copyright ©2017 Morningstar UK Ltd.

# OBLIGATIONEN AUSLAND HEDGED CHF (OAH)

## Aufteilung des Portfolios (in %)

### Top 10 (in %)

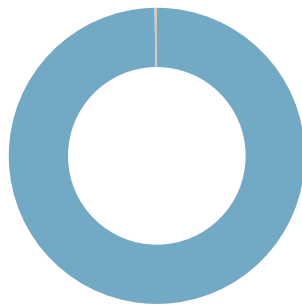
	OAH
1% Kommuninv Nov26 K2611 12.11.2026	3.6
0.6% Spain Oct29 Strip 31.10.2029	3.3
1/4 Spain Jul24 30.07.2024	3.2
3/4 Kommuninv Feb23 K2302 22.02.2023	3.0
2 1/2 Bird Jan24 24.01.2024	2.0
0.1% Japan Jun20 S389 01.06.2020	1.7
1/4 Treas Infl Jul29 D2029 15.07.2029	1.6
1% Nykredit Oct50 Regs 01.10.2050	1.6
1/2 Jyske Realk Oct50 111e 01.10.2050	1.6
3.15% Ontario Prov Jun22 02.06.2022	1.5

### Branchen (in %)

	OAH
Finanz	28.6
Industrie	22.0
Treasuries	18.0
Lokale Behörden	10.8
Agencies	5.0
Versorger	3.3
Covered	2.9
Supranationale	2.9
Nicht klassifizierbare Anlagefonds	6.5

### Währungen (in %)

	OAH
CHF	99.8
EUR	0.1
SEK	0.0
NZD	0.0
AUD	0.0
JPY	0.0
DKK	0.0
USD	0.0
GBP	-0.0
CAD	-0.0



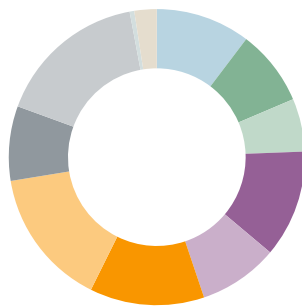
### Länder (in %)

	OAH
USA	23.1
Italien	13.9
Grossbritannien	13.7
Japan	11.7
Frankreich	10.9
Schweden	8.9
Spanien	8.0
Kanada	7.4
Dänemark	5.0
Übrige	-2.7

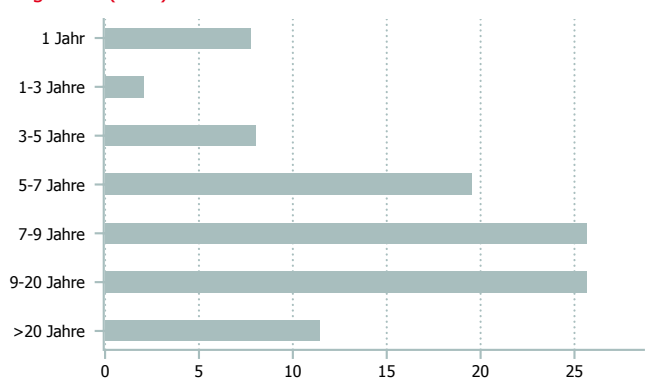


### Rating (in %)

	OAH
AAA	-13.5
AA+	11.7
AA	9.4
AA-	6.6
A+	13.3
A	9.9
A-	14.2
BBB+	17.1
BBB	9.2
BBB-	18.7
BB+	0.0
BB	0.6
ohne Rating	2.8



### Fälligkeiten (in %)



## Kategorienübersicht

	Kategorie I	Kategorie II	Kategorie III
Valor	10.964.492	19.376.482	10.964.552
ISIN	CH0109644929	CH0193764823	CH0109645520
Investitionsgrösse in CHF	< 10 Mio.	10 - 30 Mio.	> 30 Mio.
TER KGAST <sup>2</sup> in % p.a. per 30.09.2018	0.41	0.26	0.20
davon TER Zielfonds <sup>3</sup> in % p.a. per 30.09.2019	0.15	0.15	0.15
ex-ante TER <sup>4</sup> in % p.a. per 30.11.2019	0.34	-	-
Gebühren Kauf / Verkauf in % <sup>5</sup>	0.10	0.10	0.10

<sup>1</sup> Die Morningstar Style Box™ zeigt die Anlagestrategie eines Fonds an. Für mehr Informationen, besuchen Sie unsere Website [www.morningstar.com](http://www.morningstar.com).

<sup>2</sup> Die Betriebsaufwandquote TER KGAST deckt sämtliche Kosten mit Ausnahme der Transaktionskosten und der transaktionsbezogenen steuerlichen Abgaben ab.

<sup>3</sup> Die TER Zielfonds entsprechen den gewichteten TER der unterliegenden Publikumsfonds respektive der institutionellen Fonds der IST. Die Angabe entspricht der Höhe des zuletzt berechneten TER und bietet keine Gewähr für eine entsprechende Höhe in der Zukunft.

<sup>4</sup> Die Total Expense Ratio ex ante (TER ex ante) antizipiert alle Kosten, die im Durchschnitt der nächsten 12 Monate bei gleich bleibenden Voraussetzungen dem Fondsvermögen belastet werden (Betriebsaufwand).

<sup>5</sup> zu Gunsten der Anlagegruppe

Datenquelle Benchmark: ICE/JPM