

OBLIGATIONEN AUSLAND HEDGED CHF (OAH)

Eckdaten

Depotbank	Bank Lombard Odier & Co AG
Lancierung	April 2010
Währung	CHF
Zeichnung/Rücknahme	täglich bis 14 Uhr (T)
Ende Geschäftsjahr	30. September
Ausschüttung	thesaurierend
Benchmark	ICE BofA Customized Hedged CHF
Fondsvermögen	CHF 179.56 Mio.
Basisportfolio	CHF 377.55 Mio.
Anzahl Positionen	204
Kursquelle	Bloomberg ISOAHC istfunds.ch
NAV Kategorie I	CHF 1'064.82
NAV Kategorie II	CHF 1'078.26
NAV Kategorie III	CHF 1'084.25

Fondsmanager

Fondsmanager	PIMCO
Fondsmanager seit	September 2019
Unterzeichnung UNPRI	ja

Zeichnung / Rücknahme

Valuta Zeichnung	T + 2 Tage
Valuta Rücknahme	T + 2 Tage

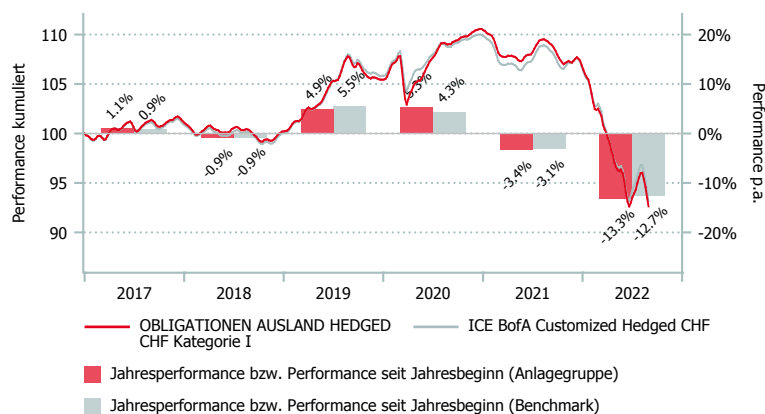
Kennzahlen

Rendite auf Verfall	3.64%
Modified Duration	6.11 Jahre
Tracking Error ex-post	0.91%
Average Rating	A+

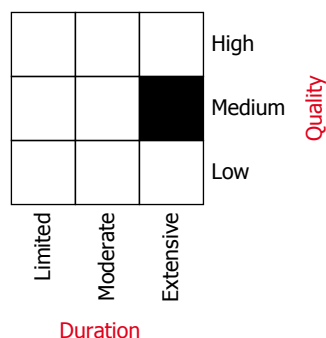
Anlagepolitik

OBLIGATIONEN AUSLAND HEDGED CHF ist eine aktiv verwaltete Anlagegruppe, die breit diversifiziert in Fremdwährungsanleihen ausländischer Schuldner investiert. Die Forderungen pro Schuldner sind begrenzt auf 5% der Anlagegruppe, davon ausgenommen sind Staatsanleihen. Anlagen in Wandel- und Optionsanleihen sind bis zu 5% des Portfoliowertes zugelassen; aus Ausübungen erworbene Aktien müssen jedoch innert 3 Monaten veräussert werden. Die neutrale Strategie sieht eine Gewichtung von 65% für Europa und 35% für Nicht-Europa vor. Das Durchschnittsrating der Anlagegruppe beträgt mindestens A (S&P) respektive A2 (Moody's). Die Benchmark ist customised und basiert auf dem Bank of America / Merrill Lynch-Indexuniversum. Die Währungsrisiken sind systematisch gegen den CHF abgesichert.

Performance in CHF (in %, netto nach Kosten)



Morningstar Style-Box™, 1



Quelle: Morningstar

	1 Mt.	3 Mt.	6 Mt.	1 J.	3 J.*	5 J.*	Vol. 3 J.
OAH Kat. I	-4.01	-3.41	-9.67	-15.07	-4.98	-1.79	5.76
OAH Kat. II	-4.00	-3.40	-9.64	-15.02	-4.91	-1.69	5.76
OAH Kat. III	-4.00	-3.39	-9.62	-14.98	-4.86	-1.64	5.76
BM	-4.22	-3.13	-9.49	-14.08	-4.88	-1.64	5.46

*annualisiert

	2016	2017	2018	2019	2020	2021	YTD
OAH Kat. I	2.77	1.14	-0.90	4.91	5.27	-3.43	-13.35
OAH Kat. II	2.93	1.29	-0.75	5.06	5.35	-3.37	-13.31
OAH Kat. III	2.99	1.35	-0.69	5.13	5.40	-3.34	-13.29
BM	2.66	0.91	-0.86	5.48	4.34	-3.10	-12.70

OBLIGATIONEN AUSLAND HEDGED CHF (OAH)

Aufteilung des Portfolios (in %)

Top 10 (in %)

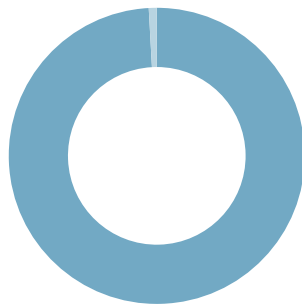
	OAH
2 1/2 Bird Jan24 24.01.2024	3.6
0% Jap-TBill 260922 S1090 26.09.2022	3.4
1/8 US Treas Note Jul30 15.07.2030	3.0
0% Spain Strips May25 31.05.2025	2.9
1 3/8 Eib May28 12.05.2028	2.9
4 1/2 New Zealand Apr27 15.04.2027	2.8
1% Kommuninv Nov26 K2611 12.11.2026	2.8
2.55% Spain Oct32 31.10.2032	2.5
0% Jap-TBill-241022 S1097 24.10.2022	2.0
1 1/4 Soc Gen Feb24 15.02.2024	1.8

Branchenallokationen (in %) - Durationsgewichtet

	OAH	BM
Staatsnahe Anleihen	59.3	68.3
Investment Grade Credit	24.5	30.3
Covered Bonds und Pfandbriefe	7.8	0.1
Inflations-indexiert	3.8	0.0
High Yield Credit	3.2	0.0
EM Hartwährungsanleihen	1.0	0.9
Kurzläufige Anlagen und Devisen	0.2	0.0
Besicherte Anleihen	0.0	0.4

Währungen (in %)

	OAH	BM
CHF	99.1	100.0
Übrige	0.9	0.0



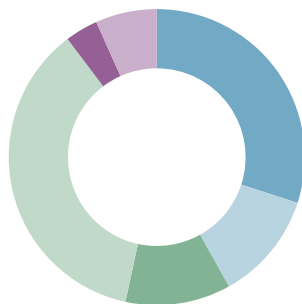
Länder (in %)

	OAH	BM
USA	16.9	19.7
Grossbritannien	12.8	10.5
Kanada	11.0	7.3
Frankreich	9.9	12.2
Supernational	8.4	0.0
Dänemark	7.7	2.8
Australien	6.3	5.1
Spanien	5.7	4.9
Belgien	3.9	2.5
Übrige	17.3	35.1

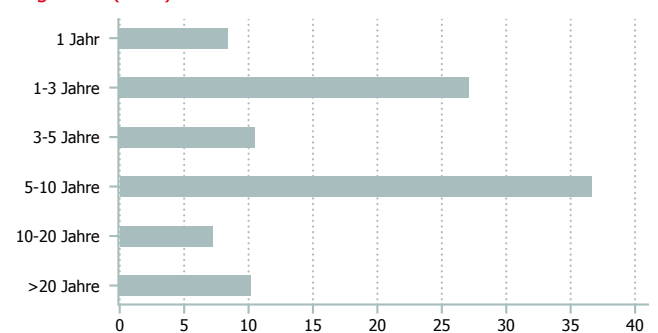


Rating (in %)

	OAH	BM
AAA	30.0	33.9
AA	11.9	17.2
A	11.5	23.9
BBB	36.3	25.0
BB	3.6	0.0
Übrige	6.7	0.0



Fälligkeiten (in %)



Kategorienübersicht

	Kategorie I	Kategorie II	Kategorie III
Valor	10.964.492	19.376.482	10.964.552
ISIN	CH0109644929	CH0193764823	CH0109645520
Investitionsgrösse in CHF	< 10 Mio.	10 - 30 Mio.	> 30 Mio.
TER KGAST ² in % p.a. per 30.09.2021	0.34	0.28	0.24
davon TER Zielfonds ³ in % p.a. per 30.09.2021	0.19	0.19	0.19
ex-ante TER ⁴ in % p.a. per 31.01.2021	0.32	0.26	0.22
Gebühren Kauf / Verkauf in % ⁵	0.20	0.20	0.20

¹ Die Morningstar Style Box™ zeigt die Anlagestrategie eines Fonds an. Informationen unter www.morningstar.com.

² Die Betriebsaufwandquote TER KGAST deckt sämtliche Kosten mit Ausnahme der Transaktionskosten und der transaktionsbezogenen steuerlichen Abgaben ab.

³ Die TER Zielfonds entsprechen den gewichteten TER der unterliegenden Publikumsfonds respektive der institutionellen Fonds der IST. Die Angabe entspricht der Höhe des zuletzt berechneten TER und bietet keine Gewähr für eine entsprechende Höhe in der Zukunft.

⁴ Die Total Expense Ratio ex ante (TER ex ante) antizipiert alle Kosten, die im Durchschnitt der nächsten 12 Monate bei gleich bleibenden Voraussetzungen dem Fondsvermögen belastet werden (Betriebsaufwand).

⁵ zu Gunsten der Anlagegruppe

Datenquelle Benchmark: ICE/JPM