



# GOVERNO BOND (GB)

## Eckdaten

Depotbank	Bank Lombard Odier & Co AG
Lancierung	März 1990
Währung	CHF
Zeichnung/Rücknahme	täglich bis 14 Uhr (T)
Ende Geschäftsjahr	30. September
Ausschüttung	thesaurierend
Benchmark 1	JPM Customised
Benchmark 2	JPM GBI
Fondsvermögen	CHF 57.40 Mio.
Basisportfolio	CHF 117.55 Mio.
Anzahl Positionen	209
Kursquelle	Bloomberg ISTGOVB istfunds.ch
NAV Kategorie I	CHF 981.82
NAV Kategorie II	CHF 1'001.31
NAV Kategorie III	CHF 1'010.59

## Fondsmanager

Fondsmanager	ZKB
Fondsmanager seit	August 2019
Unterzeichnung UNPRI	ja

## Zeichnung / Rücknahme

Valuta Zeichnung	T + 2 Tage
Valuta Rücknahme	T + 2 Tage

## Kennzahlen

Rendite auf Verfall	3.01%
Modified Duration	7.61 Jahre
Tracking Error ex-post	0.40%
Average Rating	AA

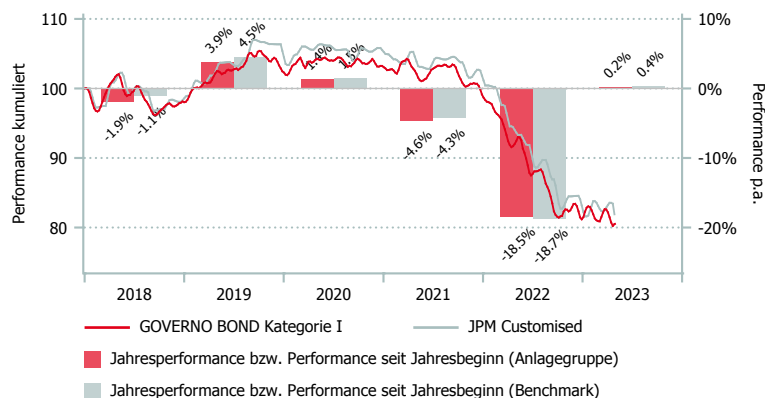
## Anlagepolitik

GOVERNO BOND ist eine aktiv verwaltete Anlagegruppe, die in Fremdwährungsanleihen ausländischer Staaten, Gliedstaaten und Schuldern mit Staatsgarantie investiert. Die Anlagegruppe darf die Schuldnerbegrenzung gemäss Art. 54 BVV 2 überschreiten. Die neutrale Blockgewichtung beträgt 55% für Europa, 35% für Dollar und 10% für den Yen. Maximal 25% der Anlagegruppe können in Anleihen von Gliedstaaten oder Anleihen mit Staatsgarantie angelegt werden, sofern diese von hoher Bonität sind. Diese Anleihen werden als Substitute für Staatsanleihen verwendet. Zur Wahrnehmung von Opportunitäten dürfen maximal 10% der Anlagegruppe ausserhalb der Benchmarkwährungen angelegt werden. Das Durchschnittsrating des Portfolios muss mindestens A+ betragen. Fällt das Rating einer Anleihe unter Investment Grade, muss die Position innerhalb eines Jahres veräussert werden.

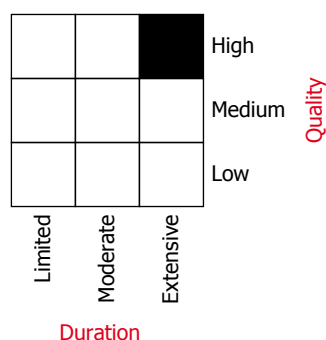
Die Benchmark ist customized und setzt sich zusammen aus den Regionen-respektive Länderindizes aus dem J.P. Morgan WGBI Universum.

Per 14. März 2019 wurde die strategische Ausrichtung geändert. Die Blockgewichtung für Europa wurde von 65% auf 55% reduziert. Dagegen wurden die Gewichtungen für den Dollar von 28% auf 35% und für den Yen von 7% auf 10% erhöht. Gleichzeitig erfolgte die Fusion mit der Anlagegruppe GOVERNO WELT FUNDAMENTAL.

## Performance in CHF (in %, netto nach Kosten)



## Morningstar Style-Box™, 1



Quelle: Morningstar

	1 Mt.	3 Mt.	6 Mt.	1 J.	3 J.*	5 J.*	Vol. 3 J.
GB Kat. I	-2.11	-2.32	-3.20	-12.37	-8.34	-4.63	6.16
GB Kat. II	-2.11	-2.31	-3.17	-12.32	-8.29	-4.55	6.16
GB Kat. III	-2.11	-2.30	-3.15	-12.28	-8.25	-4.50	6.16
BM 1	-1.97	-2.25	-3.05	-12.24	-8.34	-4.34	6.16
BM 2	-2.40	-2.67	-4.06	-11.54	-8.10	-3.71	5.57

\*annualisiert

	2017	2018	2019	2020	2021	2022	YTD
GB Kat. I	4.74	-1.88	3.85	1.41	-4.61	-18.50	0.22
GB Kat. II	4.86	-1.76	3.98	1.49	-4.55	-18.45	0.24
GB Kat. III	4.92	-1.70	4.04	1.54	-4.51	-18.42	0.25
BM 1	5.14	-1.07	4.50	1.50	-4.29	-18.74	0.36
BM 2	2.43	0.49	4.14	0.12	-3.62	-16.03	-0.55



# GOVERNO BOND (GB)

## Aufteilung des Portfolios (in %)

### Top 10 (in %)

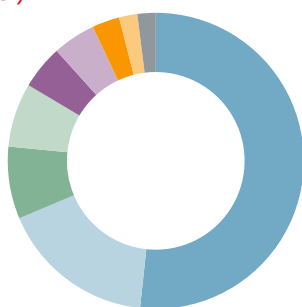
	GB
1% US Treas Note Jul28 31.07.2028	3.2
0.2% Germany Jun24 14.06.2024	2.7
5/8 US Treas Note Oct24 15.10.2024	2.3
2 1/4 US Treas Note Feb27 15.02.2027	2.0
3 1/2 US Treas Bond Feb39 15.02.2039	1.8
1.7% Germany Aug32 15.08.2032	1.8
0% Germany May35 15.05.2035	1.8
2 1/2 US Treas Note May24 15.05.2024	1.7
1 1/2 BTP Jun25 01.06.2025	1.6
7/8 Uk Treas Gilt Oct29 22.10.2029	1.6

### Branchen (in %)

	GB
Treasuries	86.6
Agencies	6.7
Supranationale	4.9
Lokale Behörden	1.3
Nicht klassifizierbare Anlagefonds	0.5

### Währungen (in %) und Duration (in J.)

	GB	Mod. Dur.
EUR	51.8	6.8
USD	17.0	6.6
GBP	7.9	9.9
CAD	7.0	-
AUD	4.8	-
JPY	4.7	10.9
SEK	3.0	5.5
NZD	2.0	-
DKK	2.0	6.3
CHF	-0.1	-



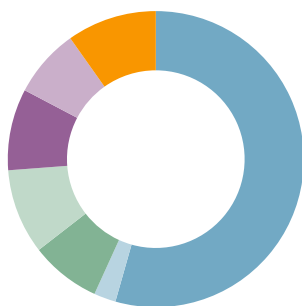
### Länder (in %)

	GB
USA	14.7
Kanada	11.8
Grossbritannien	11.6
Frankreich	10.5
Supranational	9.4
Australien	6.8
Italien	6.1
Spanien	5.5
Schweden	4.5
Übrige	19.1

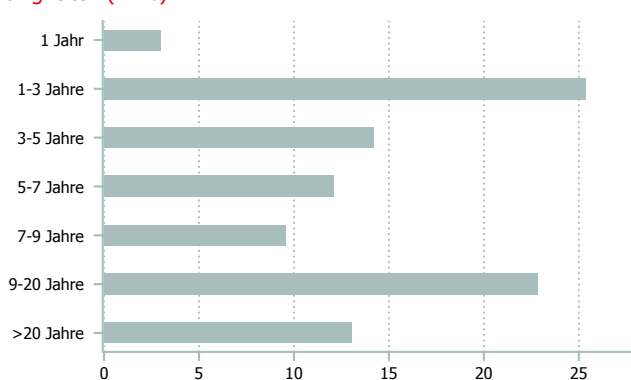


### Rating (in %)

	GB
AAA	54.4
AA+	2.4
AA	7.7
AA-	9.3
A+	8.9
A-	7.5
BBB	9.8
ohne Rating	0.0



### Fälligkeiten (in %)



## Kategorienübersicht

	Kategorie I	Kategorie II	Kategorie III
Valor	277.252	2.902.911	2.902.918
ISIN	CH0002772520	CH0029029110	CH0029029185
Investitionsgrösse in CHF	< 10 Mio.	10 - 30 Mio.	> 30 Mio.
TER KGAST <sup>2</sup> in % p.a. per 30.09.2022	0.32	0.26	0.22
davon TER Zielfonds <sup>3</sup> in % p.a. per 30.09.2022	0.17	0.17	0.17
Gebühren Kauf / Verkauf in % <sup>4</sup>	0.05	0.05	0.05

<sup>1</sup> Die Morningstar Style Box™ zeigt die Anlagestrategie eines Fonds an. Informationen unter [www.morningstar.com](http://www.morningstar.com).

<sup>2</sup> Die Betriebsaufwandquote TER KGAST deckt sämtliche Kosten mit Ausnahme der Transaktionskosten und der transaktionsbezogenen steuerlichen Abgaben ab.

<sup>3</sup> Die TER Zielfonds entsprechen den gewichteten TER der unterliegenden Publikumfonds respektive der institutionellen Fonds der IST. Die Angabe entspricht der Höhe des zuletzt berechneten TER und bietet keine Gewähr für eine entsprechende Höhe in der Zukunft.

<sup>4</sup> zu Gunsten der Anlagegruppe

Datenquelle Benchmark: JPM