



# GOVERNO BOND (GB)

## Eckdaten

Depotbank	Bank Lombard Odier & Co AG
Lancierung	März 1990
Währung	CHF
Zeichnung/Rücknahme	täglich bis 14 Uhr (T)
Ende Geschäftsjahr	30. September
Ausschüttung	thesaurierend
Benchmark 1	JPM Customised
Benchmark 2	JPM GBI
Fondsvermögen	CHF 56.28 Mio.
Basisportfolio	CHF 104.24 Mio.
Anzahl Positionen	129
Kursquelle	Bloomberg ISTGOVB istfunds.ch
NAV Kategorie I	CHF 962.85
NAV Kategorie II	CHF 982.65
NAV Kategorie III	CHF 992.22

## Fondsmanager

Fondsmanager	ZKB
Fondsmanager seit	August 2019
Unterzeichnung UNPRI	ja

## Zeichnung / Rücknahme

Valuta Zeichnung	T + 2 Tage
Valuta Rücknahme	T + 2 Tage

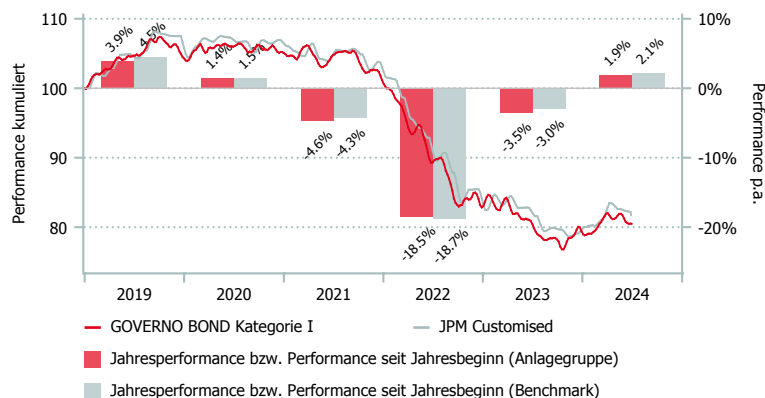
## Kennzahlen

Rendite auf Verfall	3.56%
Modified Duration	7.52 Jahre
Tracking Error ex-post	0.41%
Average Rating	AA-

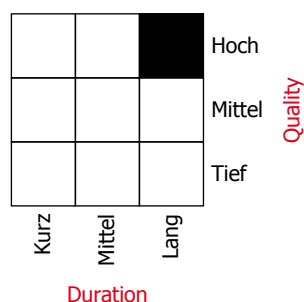
## Anlagepolitik

GOVERNO BOND ist eine aktiv verwaltete Anlagegruppe, die in Fremdwährungsanleihen ausländischer Staaten, Gliedstaaten und Schuldern mit Staatsgarantie investiert. Die Anlagegruppe darf die Schuldnerbegrenzung gemäss Art. 54 BVV 2 überschreiten. Die neutrale Blockgewichtung beträgt 55% für Europa, 35% für Dollar und 10% für den Yen. Maximal 25% der Anlagegruppe können in Anleihen von Gliedstaaten oder Anleihen mit Staatsgarantie angelegt werden, sofern diese von hoher Bonität sind. Diese Anleihen werden als Substitute für Staatsanleihen verwendet. Zur Wahrnehmung von Opportunitäten dürfen maximal 10% der Anlagegruppe ausserhalb der Benchmarkwährungen angelegt werden. Das Durchschnittsrating des Portfolios muss mindestens A+ betragen. Die Benchmark ist customized und setzt sich zusammen aus den Regionen respektive Länderindizes aus dem J.P. Morgan WGBI Universum.

## Performance in CHF (in %, netto nach Kosten)



## Style Box<sup>1</sup>



	1 Mt.	3 Mt.	6 Mt.	1 J.	3 J.*	5 J.*	Vol. 3 J.
GB Kat. I	-0.61	-2.14	1.86	-0.25	-8.50	-5.01	6.35
GB Kat. II	-0.61	-2.12	1.89	-0.20	-8.44	-4.94	6.35
GB Kat. III	-0.60	-2.11	1.91	-0.16	-8.41	-4.90	6.35
BM 1	-0.68	-2.05	2.12	0.19	-8.16	-4.77	6.38
BM 2	-0.44	-2.17	1.88	-1.09	-7.82	-4.81	5.83

*\*annualisiert*

	2018	2019	2020	2021	2022	2023	YTD
GB Kat. I	-1.88	3.85	1.41	-4.61	-18.50	-3.51	1.86
GB Kat. II	-1.76	3.98	1.49	-4.55	-18.45	-3.45	1.89
GB Kat. III	-1.70	4.04	1.54	-4.51	-18.42	-3.41	1.91
BM 1	-1.07	4.50	1.50	-4.29	-18.74	-2.97	2.12
BM 2	0.49	4.14	0.12	-3.62	-16.03	-5.27	1.88



# GOVERNO BOND (GB)

## Aufteilung des Portfolios (in %)

### Top 10 (in %)

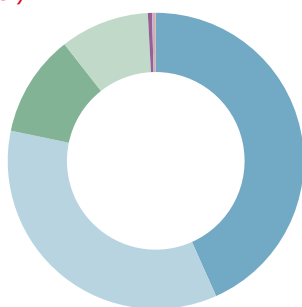
	GB
1 5/8 US TREAS Aug29 E29 15.08.2029	5.3
1%US TREAS NOTE JUL28 31.07.2028	5.3
3.25%EURO UNION JUL34 04.07.2034	2.4
0.45%ITALY BTP FEB29 REGS 15.02.2029	2.3
2 1/4 US Treas Note Feb27 15.02.2027	2.3
1 1/4 US TREAS JUN28 SM28 30.06.2028	2.3
1 3/8 US TREAS BOND NOV40 15.11.2040	1.9
3% TREAS FRENCH 33 REGS 25.05.2033	1.8
1.3% GERMANY 27 S186 REGS 15.10.2027	1.8
3/4 OAT Feb28 Regs 25.02.2028	1.7

### Branchen (in %)

	GB
Treasuries	86.5
Agencies	9.0
Supranationale	3.1
Lokale Behörden	1.4
Nicht klassifizierbare Anlagefonds	0.0

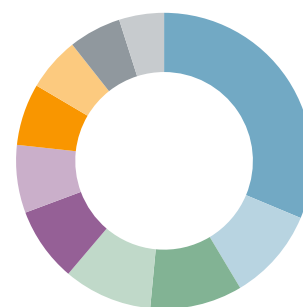
### Währungen (in %) und Duration (in J.)

	GB	Mod. Dur.
EUR	43.3	7.4
USD	35.0	6.0
GBP	11.2	9.2
JPY	9.7	9.0
DKK	0.5	8.1
SEK	0.3	7.3
CHF	0.0	-
NOK	0.0	-
NZD	0.0	-
Übrige	0.0	-



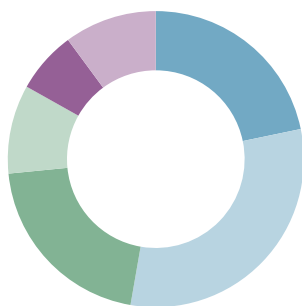
### Länder (in %)

	GB
USA	31.3
Italien	10.1
Grossbritannien	10.1
Japan	9.7
Deutschland	8.1
Frankreich	7.4
Spanien	6.8
Belgien	5.9
Niederlande	5.7
Übrige	4.9

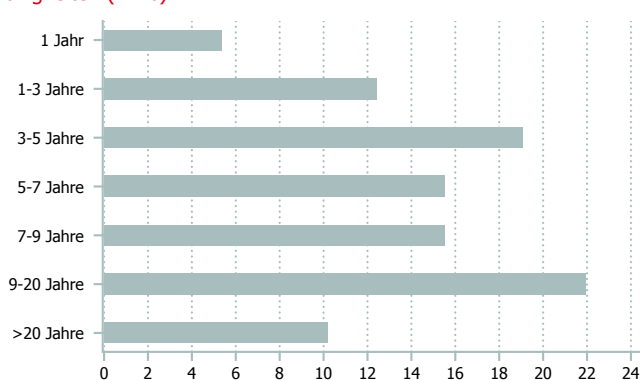


### Rating (in %)

	GB
AAA	21.7
AA+	31.0
AA-	20.7
A+	9.7
A-	6.8
BBB	10.1
ohne Rating	0.0



### Fälligkeiten (in %)



## Kategorienübersicht

	Kategorie I	Kategorie II	Kategorie III
Valor	277.252	2.902.911	2.902.918
ISIN	CH0002772520	CH0029029110	CH0029029185
Investitionsgrösse in CHF	< 10 Mio.	10 - 30 Mio.	> 30 Mio.
TER KGAST <sup>2</sup> in % p.a. per 30.09.2023	0.33	0.27	0.23
davon TER Zielfonds <sup>3</sup> in % p.a. per 30.09.2023	0.17	0.17	0.17
Gebühren Kauf / Verkauf in % <sup>4</sup>	0.05	0.05	0.05

<sup>1</sup> Die Style Box zeigt die Anlagestrategie eines Fonds an.

<sup>2</sup> Die Betriebsaufwandquote TER KGAST deckt sämtliche Kosten mit Ausnahme der Transaktionskosten und der transaktionsbezogenen steuerlichen Abgaben ab.

<sup>3</sup> Die TER Zielfonds entsprechen den gewichteten TER der unterliegenden Publikumfonds respektive der institutionellen Fonds der IST. Die Angabe entspricht der Höhe des zuletzt berechneten TER und bietet keine Gewähr für eine entsprechende Höhe in der Zukunft.

<sup>4</sup> zu Gunsten der Anlagegruppe

Datenquelle Benchmark: JPM