

Eckdaten

Depotbank	Bank Lombard Odier & Co AG
Lancierung	März 1990
Währung	CHF
Zeichnung/Rücknahme	täglich bis 14 Uhr (T)
Ende Geschäftsjahr	30. September
Ausschüttung	thesaurierend
Benchmark 1	JPM Customised
Benchmark 2	JPM GBI
Fondsvermögen	CHF 59.72 Mio.
Basisportfolio	CHF 107.56 Mio.
Anzahl Positionen	129
Kursquelle	Bloomberg ISTGOVB istfunds.ch
NAV Kategorie I	CHF 1'104.21
NAV Kategorie II	CHF 1'125.51
NAV Kategorie III	CHF 1'135.53

Fondsmanager

Fondsmanager	ZKB
Fondsmanager seit	August 2019
Unterzeichnung UNPRI	ja

Zeichnung / Rücknahme

Valuta Zeichnung	T + 2 Tage
Valuta Rücknahme	T + 2 Tage

Kennzahlen

Rendite auf Verfall	1.94%
Modified Duration	7.53 Jahre
Tracking Error ex-post	0.42%
Average Rating	AA

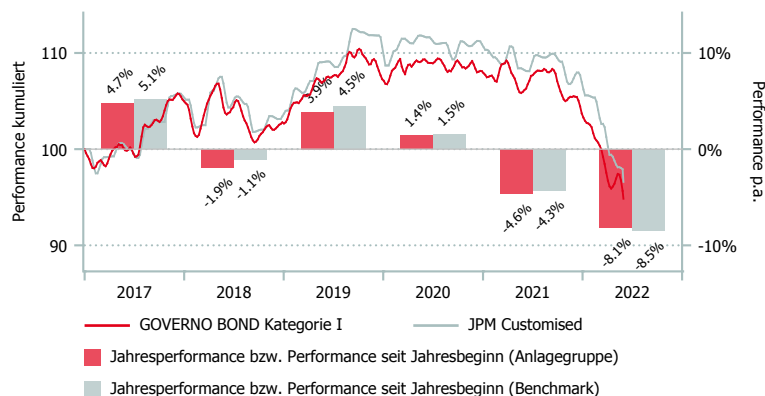
Anlagepolitik

GOVERNO BOND ist eine aktiv verwaltete Anlagegruppe, die in Fremdwährungsanleihen ausländischer Staaten, Gliedstaaten und Schuldern mit Staatsgarantie investiert. Die Anlagegruppe darf die Schuldnerbegrenzung gemäss Art. 54 BVV 2 überschreiten. Die neutrale Blockgewichtung beträgt 55% für Europa, 35% für Dollar und 10% für den Yen. Maximal 25% der Anlagegruppe können in Anleihen von Gliedstaaten oder Anleihen mit Staatsgarantie angelegt werden, sofern diese von hoher Bonität sind. Diese Anleihen werden als Substitute für Staatsanleihen verwendet. Zur Wahrnehmung von Opportunitäten dürfen maximal 10% der Anlagegruppe ausserhalb der Benchmarkwährungen angelegt werden. Das Durchschnittsrating des Portfolios muss mindestens A+ betragen. Fällt das Rating einer Anleihe unter Investment Grade, muss die Position innerhalb eines Jahres veräussert werden.

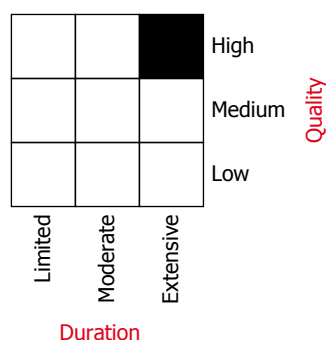
Die Benchmark ist customized und setzt sich zusammen aus den Regionen-respektive Länderindizes aus dem J.P. Morgan WGBI Universum.

Per 14. März 2019 wurde die strategische Ausrichtung geändert. Die Blockgewichtung für Europa wurde von 65% auf 55% reduziert. Dagegen wurden die Gewichtungen für den Dollar von 28% auf 35% und für den Yen von 7% auf 10% erhöht. Gleichzeitig erfolgte die Fusion mit der Anlagegruppe GOVERNO WELT FUNDAMENTAL.

Performance in CHF (in %, netto nach Kosten)



Morningstar Style-Box™, 1



Quelle: Morningstar

	1 Mt.	3 Mt.	6 Mt.	1 J.	3 J.*	5 J.*	Vol. 3 J.
GB Kat. I	-1.44	-5.61	-10.19	-10.85	-4.10	-1.00	4.75
GB Kat. II	-1.44	-5.59	-10.17	-10.80	-4.03	-0.91	4.75
GB Kat. III	-1.44	-5.58	-10.15	-10.76	-3.98	-0.86	4.75
BM 1	-1.55	-5.87	-10.53	-10.65	-3.98	-0.69	4.72
BM 2	-1.25	-4.68	-8.82	-8.15	-3.81	-0.59	5.02

*annualisiert

	2016	2017	2018	2019	2020	2021	YTD
GB Kat. I	0.97	4.74	-1.88	3.85	1.41	-4.61	-8.13
GB Kat. II	1.09	4.86	-1.76	3.98	1.49	-4.55	-8.11
GB Kat. III	1.15	4.92	-1.70	4.04	1.54	-4.51	-8.10
BM 1	1.52	5.14	-1.07	4.50	1.50	-4.29	-8.52
BM 2	3.12	2.43	0.49	4.14	0.12	-3.62	-6.78



GOVERNO BOND (GB)

Aufteilung des Portfolios (in %)

Top 10 (in %)

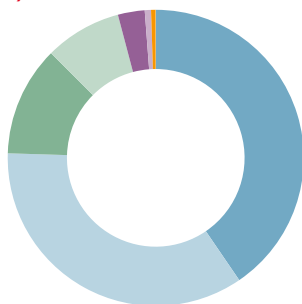
	GB
2 1/2 US Treas Note Aug23 15.08.2023	5.9
1% US Treas Note Jul28 31.07.2028	3.7
3/8 US Treas Apr25 Y2025 30.04.2025	2.5
1 1/2 Deutschland May23 15.05.2023	2.4
2 1/4 US Treas Note Feb27 15.02.2027	2.4
0% Germany Oct25 10.10.2025	2.3
3/4 OAT Feb28 Regs 25.02.2028	2.3
1 3/4 OAT May23 25.05.2023	2.2
1/8 US Treas Jun23 Bc2023 30.06.2023	2.2
3% US Treas Bond May42 15.05.2042	2.1

Branchen (in %)

	GB
Treasuries	84.5
Agencies	7.6
Supranationale	3.6
Nicht klassifizierbare Anlagefonds	2.6
Lokale Behörden	1.7

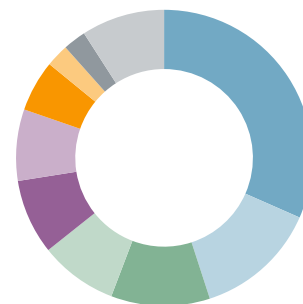
Währungen (in %) und Duration (in J.)

	GB	Mod. Dur.
EUR	41.5	7.2
USD	35.9	5.8
GBP	12.3	12.9
JPY	8.6	11.5
CAD	3.0	-
DKK	0.7	7.5
AUD	0.5	-
NOK	0.0	-
NZD	-0.4	-
Übrige	-2.1	-



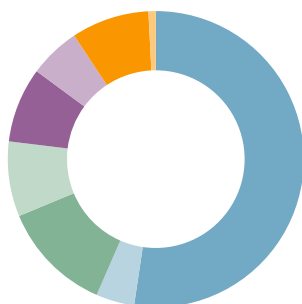
Länder (in %)

	GB
USA	31.6
Deutschland	13.4
Frankreich	10.8
Italien	8.5
Japan	8.2
Grossbritannien	7.8
Spanien	5.6
Niederlande	2.5
Belgien	2.5
Übrige	9.1

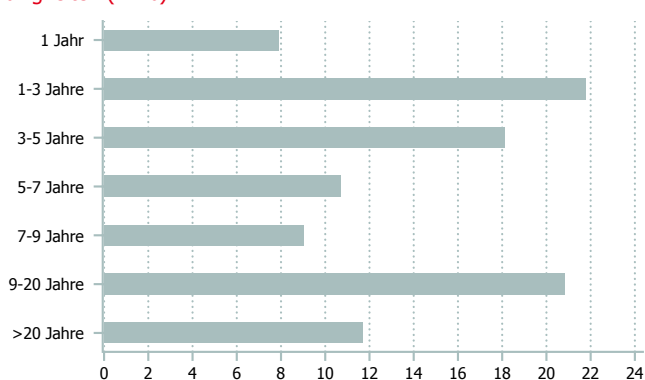


Rating (in %)

	GB
AAA	52.4
AA+	4.2
AA	12.2
AA-	8.2
A+	8.2
A-	5.6
BBB	8.5
ohne Rating	0.8



Fälligkeiten (in %)



Kategorienübersicht

	Kategorie I	Kategorie II	Kategorie III
Valor	277.252	2.902.911	2.902.918
ISIN	CH0002772520	CH0029029110	CH0029029185
Investitionsgrösse in CHF	< 10 Mio.	10 - 30 Mio.	> 30 Mio.
TER KGAST ² in % p.a. per 30.09.2021	0.32	0.26	0.22
davon TER Zielfonds ³ in % p.a. per 30.09.2021	0.17	0.17	0.17
Gebühren Kauf / Verkauf in % ⁴	0.05	0.05	0.05

¹ Die Morningstar Style Box™ zeigt die Anlagestrategie eines Fonds an. Informationen unter www.morningstar.com.

² Die Betriebsaufwandquote TER KGAST deckt sämtliche Kosten mit Ausnahme der Transaktionskosten und der transaktionsbezogenen steuerlichen Abgaben ab.

³ Die TER Zielfonds entsprechen den gewichteten TER der unterliegenden Publikumfonds respektive der institutionellen Fonds der IST. Die Angabe entspricht der Höhe des zuletzt berechneten TER und bietet keine Gewähr für eine entsprechende Höhe in der Zukunft.

⁴ zu Gunsten der Anlagegruppe

Datenquelle Benchmark: JPM