

# OBLIGATIONEN AUSLAND (OA)

## Eckdaten

|                     |                                  |
|---------------------|----------------------------------|
| Depotbank           | Bank Lombard Odier & Co AG       |
| Lancierung          | Februar 1967                     |
| Währung             | CHF                              |
| Zeichnung/Rücknahme | täglich bis 14 Uhr (T)           |
| Ende Geschäftsjahr  | 30. September                    |
| Ausschüttung        | thesaurierend                    |
| Benchmark 1         | ICE BofA Customized              |
| Benchmark 2         | JPM GBI                          |
| Fondsvermögen       | CHF 192.95 Mio.                  |
| Basisportfolio      | CHF 390.35 Mio.                  |
| Anzahl Positionen   | 199                              |
| Kursquelle          | Bloomberg ISTAUSL<br>istfunds.ch |
| NAV Kategorie I     | CHF 960.69                       |
| NAV Kategorie II    | CHF 981.21                       |
| NAV Kategorie III   | CHF 992.43                       |

## Fondsmanager

|                      |                |
|----------------------|----------------|
| Fondsmanager         | PIMCO          |
| Fondsmanager seit    | September 2019 |
| Unterzeichnung UNPRI | ja             |

## Zeichnung / Rücknahme

|                  |            |
|------------------|------------|
| Valuta Zeichnung | T + 2 Tage |
| Valuta Rücknahme | T + 2 Tage |

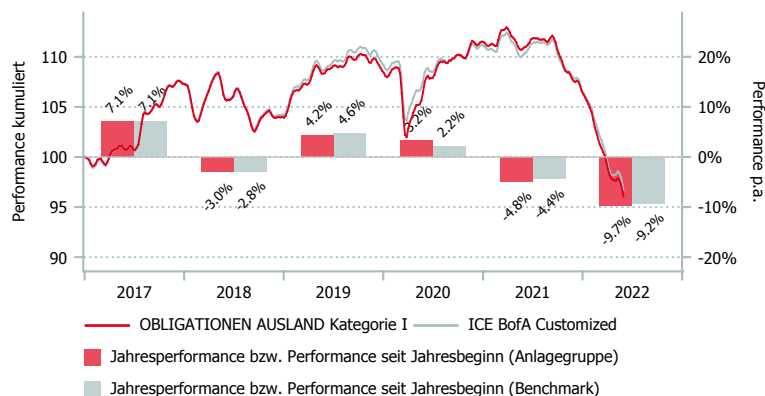
## Kennzahlen

|                        |            |
|------------------------|------------|
| Rendite auf Verfall    | 3.20%      |
| Modified Duration      | 6.44 Jahre |
| Tracking Error ex-post | 0.87%      |
| Average Rating         | A          |

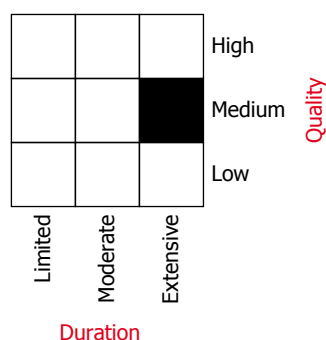
## Anlagepolitik

OBLIGATIONEN AUSLAND ist eine aktiv verwaltete Anlagegruppe, die breit diversifiziert in Fremdwährungsanleihen ausländischer Schuldner investiert. Die Forderungen pro Schuldner sind begrenzt auf 5% der Anlagegruppe, davon ausgenommen sind Staatsanleihen. Anlagen in Wandel- und Optionsanleihen sind bis zu 5% des Portfoliowertes zugelassen; aus Ausübungen erworbene Aktien müssen jedoch innert 3 Monaten veräussert werden. Die neutrale Strategie sieht eine Gewichtung von 65% für Europa und 35% für Nicht-Europa vor. Das Durchschnittsrating der Anlagegruppe beträgt mindestens A (S&P) respektive A2 (Moody's). Die Benchmark ist customised und basiert auf dem Bank of America / Merrill Lynch-Indexuniversum.

## Performance in CHF (in %, netto nach Kosten)



## Morningstar Style-Box™, 1



Quelle: Morningstar

|             | 1 Mt. | 3 Mt. | 6 Mt.  | 1 J.   | 3 J.* | 5 J.* | Vol. 3 J. |
|-------------|-------|-------|--------|--------|-------|-------|-----------|
| OA Kat. I   | -1.31 | -5.64 | -10.55 | -13.66 | -4.02 | -0.93 | 5.29      |
| OA Kat. II  | -1.31 | -5.63 | -10.52 | -13.60 | -3.94 | -0.82 | 5.29      |
| OA Kat. III | -1.31 | -5.62 | -10.50 | -13.57 | -3.89 | -0.77 | 5.29      |
| BM 1        | -1.28 | -5.69 | -10.32 | -12.61 | -3.90 | -0.82 | 4.80      |
| BM 2        | -1.25 | -4.68 | -8.82  | -8.15  | -3.81 | -0.59 | 5.02      |

\*annualisiert

|             | 2016 | 2017 | 2018  | 2019 | 2020 | 2021  | YTD   |
|-------------|------|------|-------|------|------|-------|-------|
| OA Kat. I   | 3.08 | 7.06 | -2.99 | 4.20 | 3.23 | -4.85 | -9.66 |
| OA Kat. II  | 3.23 | 7.22 | -2.84 | 4.35 | 3.30 | -4.79 | -9.64 |
| OA Kat. III | 3.29 | 7.28 | -2.78 | 4.42 | 3.36 | -4.75 | -9.63 |
| BM 1        | 2.92 | 7.11 | -2.81 | 4.64 | 2.19 | -4.39 | -9.20 |
| BM 2        | 3.12 | 2.43 | 0.49  | 4.14 | 0.12 | -3.62 | -6.78 |



# OBLIGATIONEN AUSLAND (OA)

## Aufteilung des Portfolios (in %)

### Top 10 (in %)

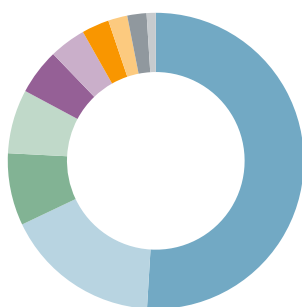
|                                     | OA  |
|-------------------------------------|-----|
| 0% Spain Jan25 31.01.2025           | 6.4 |
| 1% Kommuninv Nov26 K2611 12.11.2026 | 4.1 |
| 2 1/2 Bird Jan24 24.01.2024         | 3.6 |
| 1 3/8 Eib May28 12.05.2028          | 3.1 |
| 1/8 US Treas Note Jul30 15.07.2030  | 2.9 |
| 1.85% Bot Italy Jul25 01.07.2025    | 2.7 |
| 1 1/4 Soc Gen Feb24 15.02.2024      | 1.8 |
| 1 1/4 Spain Oct30 144a 31.10.2030   | 1.8 |
| 1 1/2 Nationwide Mar26 08.03.2026   | 1.7 |
| 0% Rep Slovenia Feb31 12.02.2031    | 1.6 |

### Branchenallokationen (in %) - Durationsgewichtet

|                                 | OA   | BM 1 |
|---------------------------------|------|------|
| Staatsnahe Anleihen             | 58.3 | 68.0 |
| Investment Grade Credit         | 22.9 | 30.5 |
| Covered Bonds und Pfandbriefe   | 8.7  | 0.1  |
| High Yield Credit               | 4.6  | 0.0  |
| Inflations-indiziert            | 3.6  | 0.0  |
| EM Hartwährungsanleihen         | 1.7  | 0.9  |
| Kurzläufige Anlagen und Devisen | 0.1  | 0.0  |
| Besicherte Anleihen             | 0.0  | 0.4  |

### Währungen (in %)

|     | OA   | BM 1 |
|-----|------|------|
| EUR | 51.0 | 51.9 |
| USD | 17.0 | 17.0 |
| GBP | 7.9  | 7.9  |
| CAD | 7.0  | 7.1  |
| AUD | 5.0  | 5.0  |
| JPY | 4.0  | 4.0  |
| SEK | 3.0  | 3.0  |
| DKK | 2.1  | 2.0  |
| NZD | 2.1  | 2.0  |
| CHF | 1.0  | 0.0  |



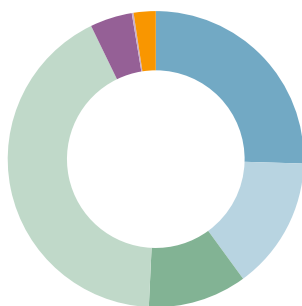
### Länder (in %)

|                 | OA   | BM 1 |
|-----------------|------|------|
| USA             | 16.9 | 19.6 |
| Grossbritannien | 13.2 | 10.7 |
| Kanada          | 11.2 | 7.2  |
| Frankreich      | 8.8  | 12.2 |
| Dänemark        | 8.6  | 2.8  |
| Spanien         | 8.6  | 4.9  |
| Supranational   | 7.9  | 0.0  |
| Italien         | 7.7  | 6.5  |
| Australien      | 5.5  | 5.2  |
| Übrige          | 11.7 | 31.0 |

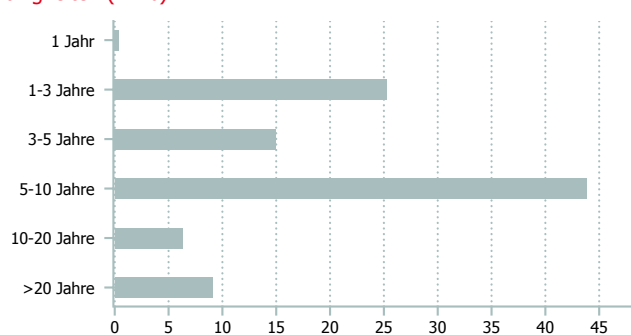


### Rating (in %)

|        | OA   | BM 1 |
|--------|------|------|
| AAA    | 25.5 | 33.8 |
| AA     | 14.5 | 17.1 |
| A      | 10.8 | 23.6 |
| BBB    | 42.1 | 25.4 |
| BB     | 4.6  | 0.0  |
| B      | 0.2  | 0.0  |
| Übrige | 2.4  | 0.0  |



### Fälligkeiten (in %)



## Kategorienübersicht

|   | Kategorie I  | Kategorie II | Kategorie III |
|---|--------------|--------------|---------------|
| Valor   | 287.599      | 2.903.043    | 2.903.045     |
| ISIN  | CH0002875992 | CH0029030431 | CH0029030456  |
| Investitionsgrösse in CHF                                 | < 10 Mio.    | 10 - 30 Mio. | > 30 Mio.     |
| TER KGAST <sup>2</sup> in % p.a. per 30.09.2021           | 0.34         | 0.28         | 0.24          |
| davon TER Zielfonds <sup>3</sup> in % p.a. per 30.09.2021 | 0.19         | 0.19         | 0.19          |
| ex-ante TER <sup>4</sup> in % p.a. per 31.01.2021         | 0.32         | 0.26         | 0.22          |
| Gebühren Kauf / Verkauf in % <sup>5</sup>                 | 0.15         | 0.15         | 0.15          |

<sup>1</sup> Die Morningstar Style Box™ zeigt die Anlagestrategie eines Fonds an. Informationen unter [www.morningstar.com](http://www.morningstar.com).

<sup>2</sup> Die Betriebsaufwandquote TER KGAST deckt sämtliche Kosten mit Ausnahme der Transaktionskosten und der transaktionsbezogenen steuerlichen Abgaben ab.

<sup>3</sup> Die TER Zielfonds entsprechen den gewichteten TER der unterliegenden Publikumfonds respektive der institutionellen Fonds der IST. Die Angabe entspricht der Höhe des zuletzt berechneten TER und bietet keine Gewähr für eine entsprechende Höhe in der Zukunft.

<sup>4</sup> Die Total Expense Ratio ex ante (TER ex ante) antizipiert alle Kosten, die im Durchschnitt der nächsten 12 Monate bei gleich bleibenden Voraussetzungen dem Fondsvermögen belastet werden (Betriebsaufwand).

<sup>5</sup> zu Gunsten der Anlagegruppe

Datenquelle Benchmark: ICE/JPM