



OBLIGATIONEN AUSLAND (OA)

Eckdaten

Depotbank	Bank Lombard Odier & Co AG
Lancierung	Februar 1967
Währung	CHF
Zeichnung/Rücknahme	täglich bis 14 Uhr (T)
Ende Geschäftsjahr	30. September
Ausschüttung	thesaurierend
Benchmark 1	ICE BofA Customized
Benchmark 2	JPM GBI
Fondsvermögen	CHF 175.33 Mio.
Basisportfolio	CHF 358.83 Mio.
Anzahl Positionen	199
Kursquelle	Bloomberg ISTAUSL istfunds.ch
NAV Kategorie I	CHF 872.91
NAV Kategorie II	CHF 891.78
NAV Kategorie III	CHF 902.13

Fondsmanager

Fondsmanager	PIMCO
Fondsmanager seit	September 2019
Unterzeichnung UNPRI	ja

Zeichnung / Rücknahme

Valuta Zeichnung	T + 2 Tage
Valuta Rücknahme	T + 2 Tage

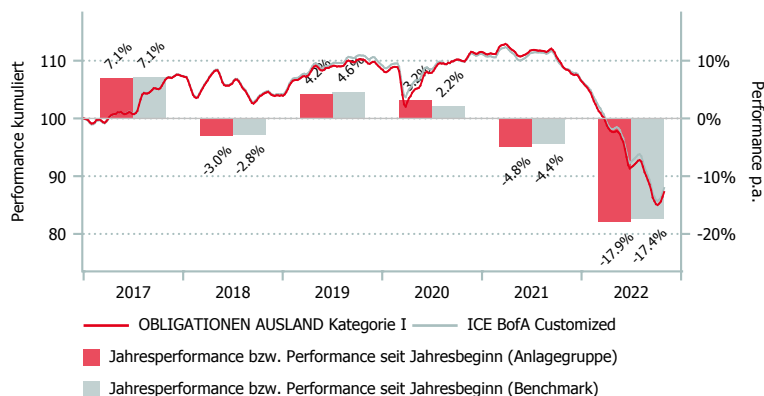
Kennzahlen

Rendite auf Verfall	4.35%
Modified Duration	6.21 Jahre
Tracking Error ex-post	0.92%
Average Rating	A+

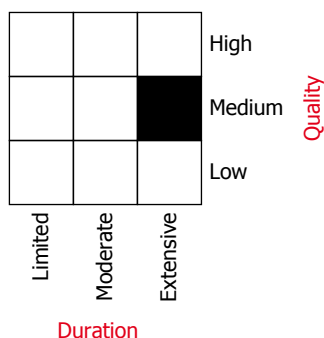
Anlagepolitik

OBLIGATIONEN AUSLAND ist eine aktiv verwaltete Anlagegruppe, die breit diversifiziert in Fremdwährungsanleihen ausländischer Schuldner investiert. Die Forderungen pro Schuldner sind begrenzt auf 5% der Anlagegruppe, davon ausgenommen sind Staatsanleihen. Anlagen in Wandel- und Optionsanleihen sind bis zu 5% des Portfoliowertes zugelassen; aus Ausübungen erworbene Aktien müssen jedoch innert 3 Monaten veräussert werden. Die neutrale Strategie sieht eine Gewichtung von 65% für Europa und 35% für Nicht-Europa vor. Das Durchschnittsrating der Anlagegruppe beträgt mindestens A (S&P) respektive A2 (Moody's). Die Benchmark ist customised und basiert auf dem Bank of America / Merrill Lynch-Indexuniversum.

Performance in CHF (in %, netto nach Kosten)



Morningstar Style-Box™, 1



Quelle: Morningstar

	1 Mt.	3 Mt.	6 Mt.	1 J.	3 J.*	5 J.*	Vol. 3 J.
OA Kat. I	2.81	-6.14	-10.33	-19.10	-7.54	-4.01	7.18
OA Kat. II	2.82	-6.13	-10.30	-19.05	-7.48	-3.91	7.18
OA Kat. III	2.82	-6.12	-10.29	-19.02	-7.43	-3.86	7.18
BM 1	2.68	-6.35	-10.14	-18.57	-7.50	-3.87	6.68
BM 2	1.07	-4.84	-7.80	-13.72	-6.55	-2.71	5.50

*annualisiert

	2016	2017	2018	2019	2020	2021	YTD
OA Kat. I	3.08	7.06	-2.99	4.20	3.23	-4.85	-17.92
OA Kat. II	3.23	7.22	-2.84	4.35	3.30	-4.79	-17.88
OA Kat. III	3.29	7.28	-2.78	4.42	3.36	-4.75	-17.85
BM 1	2.92	7.11	-2.81	4.64	2.19	-4.39	-17.35
BM 2	3.12	2.43	0.49	4.14	0.12	-3.62	-12.96



OBLIGATIONEN AUSLAND (OA)

Aufteilung des Portfolios (in %)

Top 10 (in %)

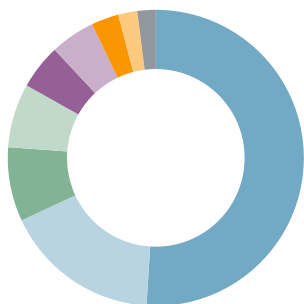
	OA
1% Kommuninv Nov26 K2611 12.11.2026	4.0
2 1/2 Bird Jan24 24.01.2024	3.6
0% Spain Strips May25 31.05.2025	3.1
1 3/8 Eib May28 12.05.2028	3.0
4 1/2 New Zealand Apr27 15.04.2027	2.8
0% Euro Union T-Bill041122 04.11.2022	2.5
2.55% Spain Oct32 31.10.2032	2.5
0% Jap-TBill 300123 116 30.01.2023	2.0
1/8 Uk Tsy Gilt Jan26regs 30.01.2026	1.7
1% Esm Jun27 23.06.2027	1.5

Branchenallokationen (in %) - Durationsgewichtet

	OA	BM 1
Staatsnahe Anleihen	66.8	68.4
Investment Grade Credit	19.7	30.3
Covered Bonds und Pfandbriefe	7.8	0.1
High Yield Credit	2.7	0.0
Inflations-indexiert	1.6	0.0
EM Hartwährungsanleihen	0.9	0.8
Kurzläufige Anlagen und Devisen	0.5	0.0
Besicherte Anleihen	0.0	0.4

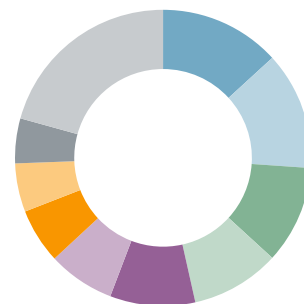
Währungen (in %)

	OA	BM 1
EUR	51.1	51.8
USD	17.1	17.1
GBP	8.1	8.1
CAD	7.0	7.0
AUD	4.9	5.0
JPY	4.9	4.0
SEK	3.0	3.0
DKK	2.1	2.0
NZD	2.0	2.0
CHF	-0.1	0.0



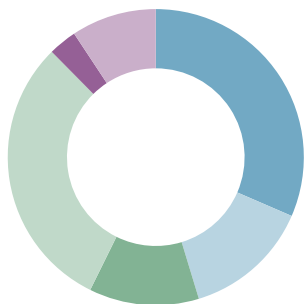
Länder (in %)

	OA	BM 1
USA	13.2	19.2
Grossbritannien	12.9	10.3
Kanada	10.7	7.5
Frankreich	9.7	12.2
Supranational	9.3	0.0
Dänemark	7.3	2.8
Australien	6.0	5.2
Spanien	5.3	4.9
Italien	4.9	6.4
Übrige	20.7	31.5

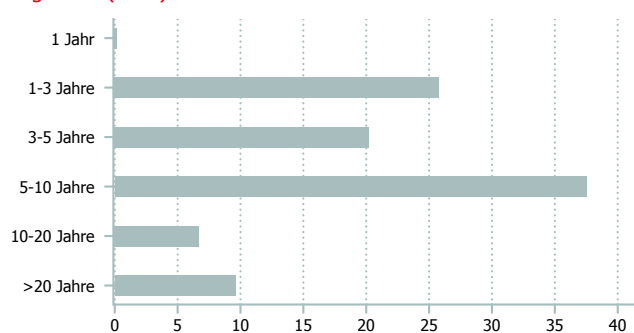


Rating (in %)

	OA	BM 1
AAA	31.5	34.0
AA	13.8	17.0
A	12.0	24.2
BBB	30.3	24.7
BB	3.1	0.0
Übrige	9.3	0.1



Fälligkeiten (in %)



Kategorienübersicht

	Kategorie I	Kategorie II	Kategorie III
Valor	287.599	2.903.043	2.903.045
ISIN	CH0002875992	CH0029030431	CH0029030456
Investitionsgrösse in CHF	< 10 Mio.	10 - 30 Mio.	> 30 Mio.
TER KGAST ² in % p.a. per 30.09.2022	0.33	0.27	0.23
davon TER Zielfonds ³ in % p.a. per 30.09.2022	0.18	0.18	0.18
Gebühren Kauf / Verkauf in % ⁴	0.15	0.15	0.15

¹ Die Morningstar Style Box™ zeigt die Anlagestrategie eines Fonds an. Informationen unter www.morningstar.com.

² Die Betriebsaufwandquote TER KGAST deckt sämtliche Kosten mit Ausnahme der Transaktionskosten und der transaktionsbezogenen steuerlichen Abgaben ab.

³ Die TER Zielfonds entsprechen den gewichteten TER der unterliegenden Publikumfonds respektive der institutionellen Fonds der IST. Die Angabe entspricht der Höhe des zuletzt berechneten TER und bietet keine Gewähr für eine entsprechende Höhe in der Zukunft.

⁴ zu Gunsten der Anlagegruppe
Datenquelle Benchmark: ICE/JPM