

PRETS HYPOTHECAIRES RESIDENTIELS SUISSES (WHS)

Aperçu du fonds

Banque correspondante	Banque Lombard Odier & Cie SA
Année de lancement	Novembre 2021
Monnaie	CHF
Souscription/Rachat	selon prospectus
Clôture de l'exercice	30 septembre
Distribution	aucune, capitalisation
Indice de référence	SBI Domestic AAA-BBB 7-10 TR
Fortune totale	CHF 43.98 mn
VNI Catégorie III	CHF 712.22

Gérant du fonds

Gérant du fonds	Avobis Invest AG
Gérant du fonds dès	Novembre 2021

Chiffres clés

Rendement à l'échéance	2.48%
SBI Domestic Pfandbrief 7-10 Yield	1.69%
Duration modifiée	9.91 années
Durée moyenne des hypothèques	10.71 années
Taux moyen d'endettement	53.53%
Nombre d'hypothèques	119

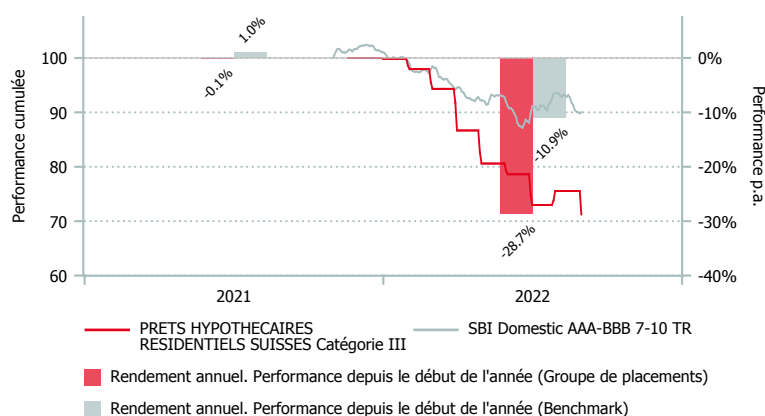
Politique d'investissement

Le groupe de placements octroie des hypothèques en 1er rang sur des propriétés résidentielles situées dans toute la Suisse et principalement occupées par leur propriétaire. Tous les types d'hypothèques (taux fixes, variables, basés sur le marché monétaire (SARON)) entre 2 et 15 ans sont admis. Le groupe de placements offre une large diversification en termes de durées, de types et d'allocation géographique. Les créances hypothécaires offrent un portage positif avec un profil de risque comparativement conservateur.

Méthodologie d'évaluation

Elle est basée sur le modèle « Discounted Cash Flow » (DCF). Les flux de paiement futurs sont actualisés aux taux du marché en vigueur (SARON et swap) pour les échéances correspondantes. Les échéances avec des taux de marché négatifs ne sont par contre pas actualisées, le plancher (« Floor ») des hypothèques étant fixé à 0%.

Performance en CHF (en %, nette de frais)



	1 m.	3 m.	6 m.	1 a.	3 a.*	5 a.*	Vol. 3 a.
WHS cat. III	-5.72	-9.41	-24.49	-	-	-	-
BM	-3.74	-1.93	-7.66	-	-	-	-

*annualisée

	2016	2017	2018	2019	2020	2021*	YTD
WHS cat. III	-	-	-	-	-	-0.15	-28.67
BM	-	-	-	-	-	1.05	-10.87

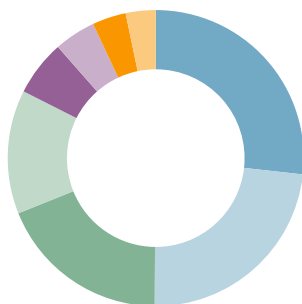
*depuis lancement

PRETS HYPOTHECAIRES RESIDENTIELS
SUISSES (WHS)

Répartition du portefeuille (en %)

Régions (en %)

	WHS
Région Zurich	26.8
Suisse du Nord-ouest	23.4
Arc lémanique	18.8
Région Berne	13.5
Suisse orientale	6.1
Suisse centrale	4.5
Suisse occidentale	3.7
Suisse méridionale	3.3



Types d'utilisation (en %)

	WHS
Propriété à usage personnel	98.4
appartement de vacances loué, maison de vacances	1.6

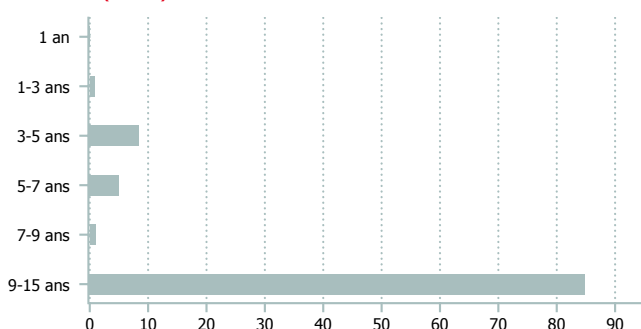
Structure des actifs (en %)

	WHS
Immobilier	94.3
Liquidités	5.7

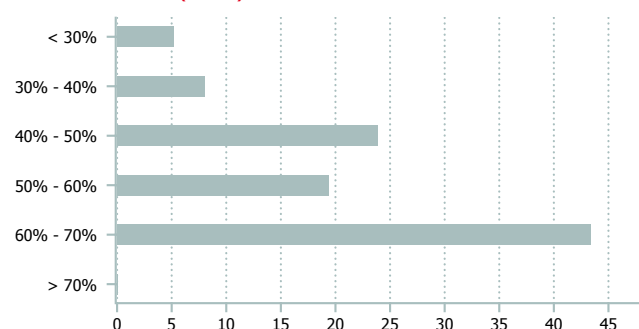
Types d'hypothèques (en %)

	WHS
Hypothèques à taux fixes	99.2
Hypothèques à taux basés sur le marché monétaire	0.8

Echéances (en %)



Taux d'avance net (en %)



Points de repère

	Catégorie III
Numéro de valeur	113.343.073
ISIN	CH1133430731
TER KGAST/CAFP ¹ en % p.a. au 30.09.2021	0.00
ex-ante TER ² en % p.a. au 31.10.2021	0.26
Coûts supplémentaires pour le sourcing en % au 31.12.2021	0.11
Frais achat / vente en CHF ³	162.00

¹ Le ratio des charges d'exploitation TER KGAST/CAFP comprend l'entier des frais avec pour exceptions les coûts de transactions ainsi que le droit de timbre et les taxes de bourse

² Le ratio des charges d'exploitation TER ex ante inclut tous les coûts qui seront imputés au groupe de placements dans les 12 prochains mois et à situation inchangée.

³ en faveur du groupe de placements