

## GOVERNO BOND (GB)

### Eckdaten

Depotbank	Bank Lombard Odier & Co AG
Lancierung	März 1990
Währung	CHF
Zeichnung/Rücknahme	täglich bis 14 Uhr (T)
Ende Geschäftsjahr	30. September
Ausschüttung	thesaurierend
Benchmark 1	Bloomberg Global Treasuries Customised
Benchmark 2	JPM GBI
Fondsvermögen	CHF 32.03 Mio.
Basisportfolio	CHF 80.23 Mio.
Anzahl Positionen	93
Kursquelle	Bloomberg ISTGOVB istfunds.ch
NAV Kategorie I	CHF 944.98
NAV Kategorie II	CHF 965.24
NAV Kategorie III	CHF 975.20

### Fondsmanager

Fondsmanager	ZKB
Fondsmanager seit	August 2019
Unterzeichnung UNPRI	ja

### Zeichnung / Rücknahme

Valuta Zeichnung	T + 2 Tage
Valuta Rücknahme	T + 2 Tage

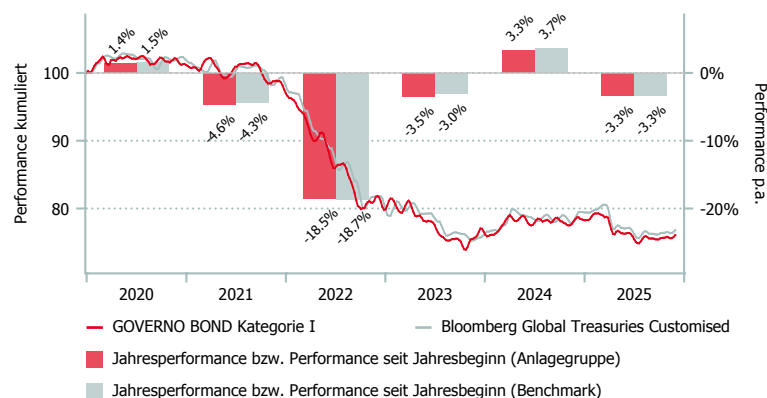
### Kennzahlen

Rendite auf Verfall	3.62%
Modified Duration	7.27 Jahre
Tracking Error ex-post	0.36%
Average Rating	AA-

### Anlagepolitik

GOVERNO BOND ist eine aktiv verwaltete Anlagegruppe, die in Fremdwährungsanleihen ausländischer Staaten, Gliedstaaten und Schuldern mit Staatsgarantie investiert. Die Anlagegruppe darf die Schuldnerbegrenzung gemäss Art. 54 BVV 2 überschreiten. Die neutrale Blockgewichtung beträgt 55% für Europa, 35% für Dollar und 10% für den Yen. Maximal 25% der Anlagegruppe können in Anleihen von Gliedstaaten oder Anleihen mit Staatsgarantie angelegt werden, sofern diese von hoher Bonität sind. Diese Anleihen werden als Substitute für Staatsanleihen verwendet. Zur Wahrnehmung von Opportunitäten dürfen maximal 10% der Anlagegruppe ausserhalb der Benchmarkwährungen angelegt werden. Das Durchschnittsrating des Portfolios muss mindestens A+ betragen. Die Benchmark ist customized und setzt sich zusammen aus den Regionen respektive Länderindizes aus dem Bloomberg Global Aggregate Treasuries Universum.

### Performance in CHF (in %, netto nach Kosten)



### Style Box<sup>1</sup>

			Hoch
			Mittel
			Tief
Kurz	Mittel	Lang	Quality
			Duration

	1 Mt.	3 Mt.	6 Mt.	1 J.	3 J.*	5 J.*	Vol. 3 J.
GB Kat. I	0.33	0.92	-0.36	-3.53	-2.34	-5.75	5.15
GB Kat. II	0.33	0.93	-0.33	-3.47	-2.28	-5.70	5.15
GB Kat. III	0.34	0.95	-0.31	-3.43	-2.24	-5.66	5.15
BM 1	0.34	0.93	-0.37	-3.39	-2.08	-5.59	5.04
BM 2	0.14	0.67	-0.99	-5.36	-3.39	-5.78	5.34

\*annualisiert

	2019	2020	2021	2022	2023	2024	YTD
GB Kat. I	3.85	1.41	-4.61	-18.50	-3.51	3.34	-3.26
GB Kat. II	3.98	1.49	-4.55	-18.45	-3.45	3.40	-3.21
GB Kat. III	4.04	1.54	-4.51	-18.42	-3.41	3.44	-3.17
BM 1	4.50	1.50	-4.29	-18.74	-2.97	3.66	-3.29
BM 2	4.14	0.12	-3.62	-16.03	-5.27	3.74	-5.48

## Aufteilung des Portfolios (in %)

## Top 10 (in %)

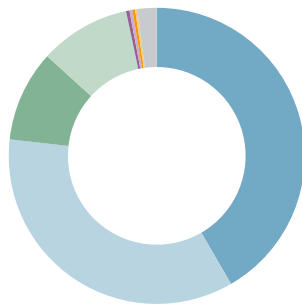
	GB
1.375%US TREAS NOTE NOV31 15.11.2031	7.3
2.75% Treas Note Aug32 15.08.2032	6.9
1 1/8 US TREAS NOTE OCT26 31.10.2026	6.5
3% TREAS FRENCH 33 REGS 25.05.2033	2.9
1% JAPAN MAR30 S178 20.03.2030	2.9
1 5/8 US TREAS Aug29 E29 15.08.2029	2.8
1 1/8 TREAS GILT JAN39 31.01.2039	2.6
3.85%ITALIA TB DEC29 REGS 15.12.2029	2.5
3.375%US TREAS NOTE MAY33 15.05.2033	2.4
1/2 GERMANY FEB28 15.02.2028	2.3

## Branchen (in %)

	GB
Treasuries	91.4
Lokale Behörden	5.2
Agencies	3.5
Supranationale	0.0

## Währungen (in %) und Duration (in J.)

	GB	Mod. Dur.
EUR	41.6	7.1
USD	35.1	5.9
JPY	10.0	8.0
GBP	9.9	9.9
CHF	0.4	6.2
SEK	0.3	6.2
DKK	0.3	9.0
NOK	0.2	5.6
CAD	0.0	-
Übrige	2.1	6.2



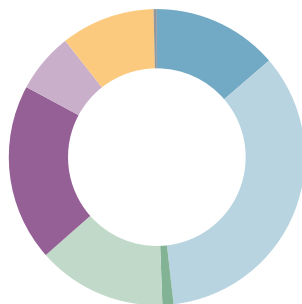
## Länder (in %)

	GB
USA	34.5
Japan	11.0
Italien	10.0
Grossbritannien	10.0
Deutschland	9.0
Frankreich	8.3
Spanien	5.6
Kanada	3.6
Niederlande	2.7
Übrige	5.3

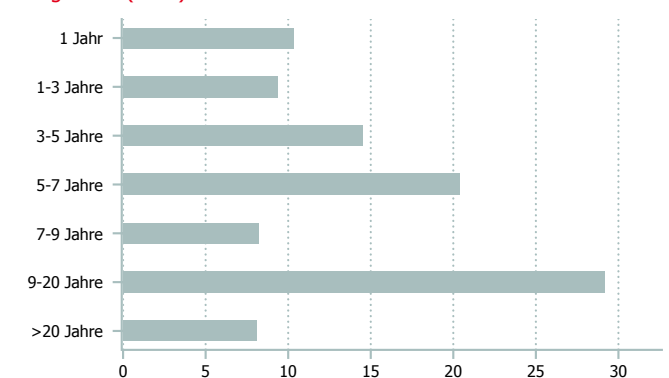


## Rating (in %)

	GB
AAA	13.7
AA+	34.5
AA	1.2
AA-	14.1
A+	19.3
A	6.5
BBB+	0.0
BBB	10.3
BBB-	0.4



## Fälligkeiten (in %)



## Kategorienübersicht

	Kategorie I	Kategorie II	Kategorie III
Valor	277.252	2.902.911	2.902.918
ISIN	CH0002772520	CH0029029110	CH0029029185
Investitionsgrösse in CHF	< 10 Mio.	10 - 30 Mio.	> 30 Mio.
TER KGAST <sup>2</sup> in % p.a. per 30.09.2025	0.34	0.28	0.24
davon TER Zielfonds <sup>3</sup> in % p.a. per 30.09.2025	0.19	0.19	0.19
Gebühren Kauf / Verkauf in % <sup>4</sup>	0.05	0.05	0.05

<sup>1</sup> Die Style Box zeigt die Anlagestrategie eines Fonds an.

<sup>2</sup> Die Betriebsaufwandquote TER KGAST deckt sämtliche Kosten mit Ausnahme der Transaktionskosten und der transaktionsbezogenen steuerlichen Abgaben ab.

<sup>3</sup> Die TER Zielfonds entsprechen den gewichteten TER der unterliegenden Publikumfonds respektive der institutionellen Fonds der IST. Die Angabe entspricht der Höhe des zuletzt berechneten TER und bietet keine Gewähr für eine entsprechende Höhe in der Zukunft.

<sup>4</sup> zu Gunsten der Anlagegruppe

Datenquelle Benchmark: JPM