

Votre partenaire compétent et indépendant

REFERENCE ET TRADITION

- Fondée en 1967 par 12 institutions de prévoyance
- Pionnier du placement collectif des fonds de la prévoyance professionnelle
- Environ 420 membres dans toute la Suisse
- Des institutions privées et publiques de petite, moyenne et grande taille

UNE PALETTE DE SERVICES ATTRACTIVE

- Vaste palette de produits largement diversifiés permettant de concrétiser avec flexibilité la stratégie d'investissement d'une caisse de pension conformément aux prescriptions de l'OPP2
- Processus de sélection des gérants indépendant et transparent
- Conseil en matière d'allocation
- Exercice actif des droits de vote, par IST pour les actions suisses et par nos gérants pour les actions étrangères

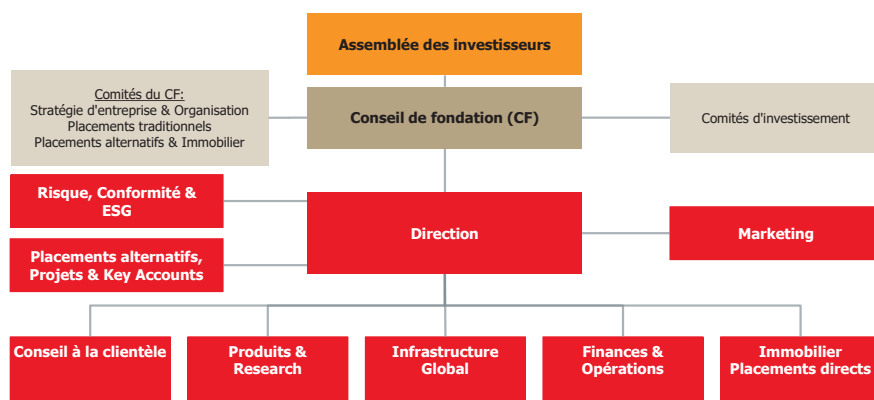
INSTITUTION INDEPENDANTE

- Une vision à long terme, en ligne avec les objectifs de la prévoyance professionnelle
- Pas de présence ni d'influence des banques au Conseil de fondation
- Une équipe compétente dédiée aux besoins des institutions de prévoyance
- Présence à Zurich et Lausanne

ARCHITECTURE OUVERTE

- Une offre diversifiée de groupes de placements avec des caractéristiques clairement définies
- Une sélection rigoureuse de fonds/gérants
- Une vingtaine de gérants externes représentant des institutions suisses comme étrangères
- Les fortunes collectives balancées MIXTA sont gérées en interne
- Processus de contrôle des investissements clairement structuré

UNE STRUCTURE ORGANISATIONNELLE BIEN DEFINIE

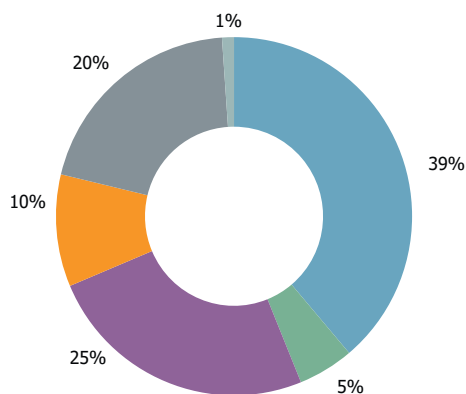


- Dépositaire global: Banque Lombard Odier & Cie SA, Genève
- Direction de fonds: Lombard Odier AM (Switzerland) SA
- Organe de contrôle : Ernst & Young SA, Zurich
- Supervision: Commission de haute surveillance de la prévoyance professionnelle (CHS PP)

UN CONSEIL DE FONDATION EXPERIMENTE

- Andreas Markwalder, Président, Expert indépendant, Oberägeri
- Fabio Camilli, Membre, CEO, Caisse de pension du canton de Lucerne, Lucerne
- Remo Keller, Membre, Directeur, Caisse de pension BKW, Berne
- Stephan Köhler, Membre, Senior Portfolio Manager, Caisse de pension de F. Hoffmann-La Roche, Bâle
- Stefan Kühne, Vice-Président, Responsable titres, CPE Caisse de Pension Energie, Zurich
- Karel Leder, Membre, Responsable des investissements, Caisse de prévoyance de l'Etat de Fribourg, Fribourg
- Serge Ledermann, Membre, Expert indépendant, Tannay
- Christoph Ryter, Membre, Directeur, Caisse de pension Migros, Schlieren
- Prof. Dr. Jacques-André Schneider, Membre, Avocat, Genève
- Peter Voser, Membre, Responsable adjoint des investissements, Caisse de pension du canton d'Aarau, Aarau
- Adrian Weibel, Membre, Responsable des investissements, Directeur adjoint, Caisse de pension Thurgau, Kreuzlingen
- Beat Wüst, Membre, Responsable des investissements, Caisse de pension GastroSocial, Aarau

FORTUNE BRUTE TOTALE : CHF 10.3 MIA



■ Actions ■ Obligations ■ Immobilier ■ MIXTA ■ Alternatifs ■ Marché Monétaire

TRANSPARENCE ET TARIFICATION AVANTAGEUSE

- 47 groupes de placements (IST, IST2 et IST3)
- Tarification en fonction des coûts directs de la fondation, organisation sans but lucratif
- Tarification par catégorie, liée au volume
- Liquidité journalière *
- Calcul des cours quotidiennement dès 12h00, (forward pricing)
- Publications des cours : Internet, Bloomberg, Reuters, Telekurs etc.
- Traitement administratif réduit pour les membres

* Immo Invest Suisse, Immobilier Résidentiel Suisse, Immobilier Suisse Focus, Prêts Hypothécaires Résidentiels Suisses, Immobilier Global, Insurance Linked Strategies, Infrastructure Debt, Infrastructure Global et Private Equity exceptés

	Obligations			Actions		Immobilier		Produits alternatifs	Groupes de placements mixtes
	Marché Monétaire	CHF	Monnaies étrangères	Suisse	Etranger	Suisse	Etranger		
Gestion passive		Obligations Suisses Index		Actions Suisses Index SMI	Globe Index				
					Globe Index Hedged CHF				
Gestion active	Marché Monétaire CHF	Obligations Etrangères CHF		Actions Suisses Valeurs Complémentaires	Actions Global Low Vol	Immo Invest Suisse*	Global REIT	Insurance Linked Strategies USD	Mixta Optima 15
		Governo Bond Hedged CHF	Governo Bond	Actions Suisses Stratégie Dividendes**	Global Small Mid Caps	Immo Optima Suisse	Immobilier Global USD	Insurance Linked Strategies Hedged CHF	Mixta Optima 25
		Obligations Etrangères Hedged CHF	Obligations Etrangères	Actions Suisses SPI Plus*	America Small Mid Caps	Immobilier Résidentiel Suisse	Immobilier Global Hedged CHF	Infrastructure Global***	Mixta Optima 35
		Emprunts Convertibles Global Hedged CHF	Obligations Emerging Markets		Europe Small Mid Caps	Immobilier Suisse Focus		Infrastructure Debt USD***	Mixta Optima 30**
		Global Corporates IG Hedged CHF			Actions Emerging Markets Low Vol			Infrastructure Debt 2 USD***	Mixta Optima 75
		Prêts Hypothécaires Résidentiels Suisses**						Infrastructure Debt 3 EUR***	
								Private Equity EUR***	
								Private Equity 2 EUR***	
							Private Equity 3 Impact EUR***		

* Groupe de placements IST et IST2 ** Groupe de placements IST2 *** Groupe de placements IST3

IST Investmentstiftung

Manessestrasse 87 | 8045 Zürich

Tel. 044 455 37 00 | Fax 044 455 37 01

info@istfunds.ch | istfunds.ch

IST Fondation d'investissement

Avenue Ruchonnet 2 | 1003 Lausanne

Tél 021 311 90 56 | Fax 044 455 37 01

info@istfunds.ch | istfunds.ch