

MARCHE MONETAIRE CHF (GM)

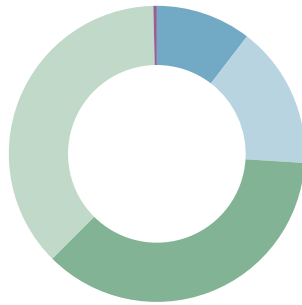
Répartition du portefeuille (en %)

Top 10 (en %)

	GM
Canton of Ticino	3.2
Lloyds Banking Group PLC	3.1
Custodian	3.1
AT&T Inc	2.9
Valiant Bank	2.7
CA Next Bank Suisse	2.6
Aargauische Kantonalbank	2.6
BPCE SA	2.6
Holcim AG	2.5
Ferring Holding SA	2.4

Rating (en %)

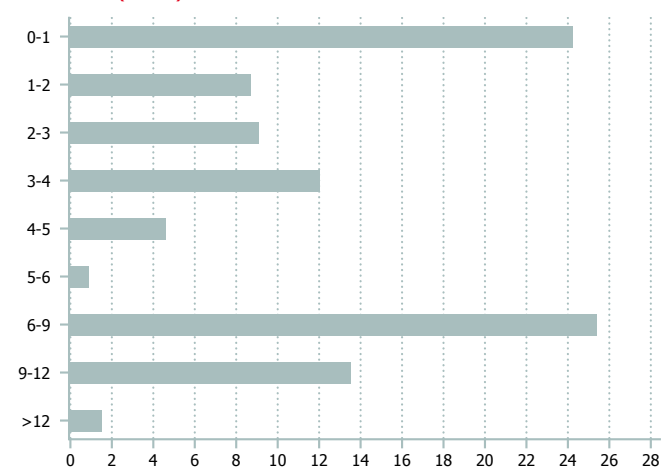
	GM
AAA	10.4
AA	15.6
A	36.5
BBB	37.1
Autres	0.4



Actifs (en %)

	GM
Obligations CHF	63.5
Obligations CHF (PP)	30.2
ECP	2.6
Floating Rate Notes	0.6
Floating Rate Notes (PP)	0.0
Liquidité	3.1

Echéances (en %)



Points de repère

	Catégorie I *	Catégorie III
Numéro de valeur	3.025.231	2.733.870
ISIN	CH0030252313	CH0027338703
Investissement minimum en CHF	< 5 Mio.	> 5 mio.
TER KGAST/CAFP ² en % p.a. au 30.09.2024	-	0.11
dont TER fonds cibles ³ en % p.a. au 30.09.2024	-	0.08
Frais achat / vente en % ⁴	CHF 200	CHF 200

¹ La Style Box décrit graphiquement la stratégie d'investissement dominante d'un fonds.

² Le ratio des charges d'exploitation TER KGAST/CAFP comprend l'entier des frais avec pour exceptions les coûts de transactions ainsi que le droit de timbre et les taxes de bourse

³ Le TER fonds cibles est composé du TER de chaque fonds cible pondéré par son poids, respectivement des fonds institutionnels de IST. Le chiffre indiqué correspond à la valeur du dernier TER calculé. Il est susceptible d'évoluer à la hausse comme à la baisse dans le futur.

⁴ en faveur du groupe de placements

* cat. non encore ouverte

Source de données pour le benchmark: FTSE