

OBLIGATIONEN AUSLAND HEDGED CHF (OAH)

Eckdaten

Depotbank	Bank Lombard Odier & Co AG
Lancierung	April 2010
Währung	CHF
Zeichnung/Rücknahme	täglich bis 14 Uhr (T)
Ende Geschäftsjahr	30. September
Ausschüttung	thesaurierend
Benchmark	Bloomberg Customized Hedged CHF
Fondsvermögen	CHF 176.02 Mio.
Basisportfolio	CHF 347.25 Mio.
Anzahl Positionen	214
Kursquelle	Bloomberg ISOAHCI istfunds.ch
NAV Kategorie I	CHF 1'079.96
NAV Kategorie II	CHF 1'094.96
NAV Kategorie III	CHF 1'101.96

Fondsmanager

Fondsmanager	PIMCO
Fondsmanager seit	September 2019
Unterzeichnung UNPRI	ja

Zeichnung / Rücknahme

Valuta Zeichnung	T + 2 Tage
Valuta Rücknahme	T + 2 Tage

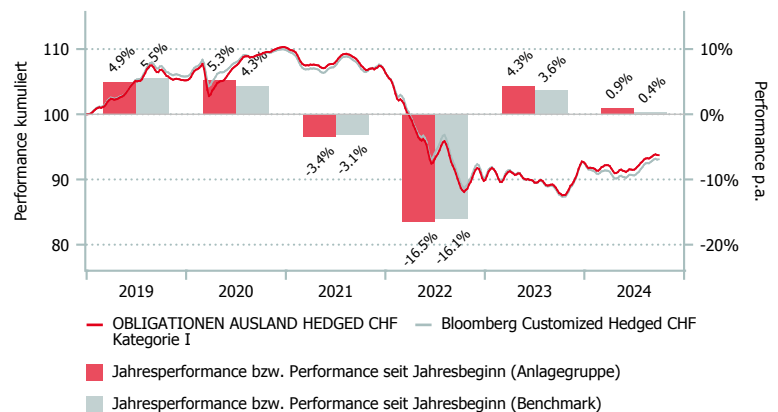
Kennzahlen

Rendite auf Verfall	3.55%
Modified Duration	6.40 Jahre
Tracking Error ex-post	0.74%
Average Rating	A+

Anlagepolitik

OBLIGATIONEN AUSLAND HEDGED CHF ist eine aktiv verwaltete Anlagegruppe, die breit diversifiziert in Fremdwährungsanleihen ausländischer Schuldner investiert. Die Forderungen pro Schuldner sind begrenzt auf 5% der Anlagegruppe, davon ausgenommen sind Staatsanleihen. Anlagen in Wandel- und Optionsanleihen sind bis zu 5% des Portfoliowertes zugelassen; aus Ausübungen erworbene Aktien müssen jedoch innert 3 Monaten veräussert werden. Die neutrale Strategie sieht eine Gewichtung von 65% für Europa und 35% für Nicht-Europa vor. Das Durchschnittsrating der Anlagegruppe beträgt mindestens A (S&P) respektive A2 (Moody's). Die Benchmark ist customised und basiert auf dem Bloomberg-Indexuniversum. Die Währungsrisiken sind systematisch gegen den CHF abgesichert.

Performance in CHF (in %, netto nach Kosten)



Style Box¹

			Hoch
			Mittel
			Tief
Kurz	Mittel	Lang	Quality
			Duration

	1 Mt.	3 Mt.	6 Mt.	1 J.	3 J.*	5 J.*	Vol. 3 J.
OAH Kat. I	0.78	2.76	1.34	6.55	-4.47	-2.59	6.72
OAH Kat. II	0.79	2.78	1.37	6.62	-4.42	-2.52	6.72
OAH Kat. III	0.79	2.79	1.39	6.66	-4.38	-2.48	6.72
BM	0.82	2.99	1.58	6.09	-4.53	-2.82	6.67

*annualisiert

	2018	2019	2020	2021	2022	2023	YTD
OAH Kat. I	-0.90	4.91	5.27	-3.43	-16.47	4.27	0.91
OAH Kat. II	-0.75	5.06	5.35	-3.37	-16.42	4.33	0.95
OAH Kat. III	-0.69	5.13	5.40	-3.34	-16.38	4.37	0.98
BM	-0.86	5.48	4.34	-3.10	-16.07	3.61	0.39

OBLIGATIONEN AUSLAND HEDGED CHF (OAH)

Aufteilung des Portfolios (in %)

Top 10 (in %)

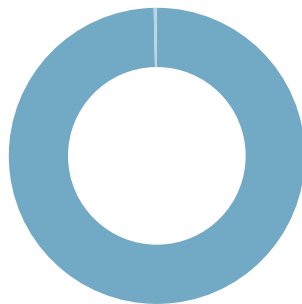
	OAH
0% EFSF OCT27 13.10.2027	4.9
3.994% GNMA MBS Aug54 20.08.2054	4.0
4% FANNIE MAE OCT54 MBS 01.10.2054	4.0
3.704% FRED MAC JUN53 MBS 01.06.2053	4.0
3.45% SPAIN OCT34 31.10.2034	3.2
2.875% EURO UNION DEC27 06.12.2027	2.9
4.4% ITALY TB MAY33 REGS 01.05.2033	2.8
4 1/2 New Zealand Apr27 15.04.2027	2.7
0% KFW SEP30 TR1 17.09.2030	1.9
2.6% GERMANY FED Aug34 15.08.2034	1.8

Branchenallokationen (in %) - Durationsgewichtet

	OAH	BM
Staatsnahe Anleihen	55.5	74.3
Investment Grade Credit	28.4	15.1
Besicherte Anleihen	11.0	4.9
Covered Bonds und Pfandbriefe	4.2	2.6
EM Lokalwährungsanleihen	0.5	0.9
EM Hartwährungsanleihen	0.1	2.0
Kurzläufige Anlagen und Devisen	0.0	0.0
Sonstige	0.1	0.2

Währungen (in %)

	OAH
CHF	99.7
Übrige	0.3



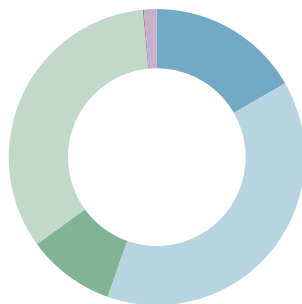
Länder (in %)

	OAH	BM
USA	23.5	20.7
Grossbritannien	21.3	11.8
Supranational	12.3	5.0
Frankreich	8.1	11.3
Japan	7.9	7.2
Italien	6.6	6.8
Australien	6.6	2.6
Spanien	5.9	5.1
Kanada	4.5	2.9
Übrige	3.5	26.6

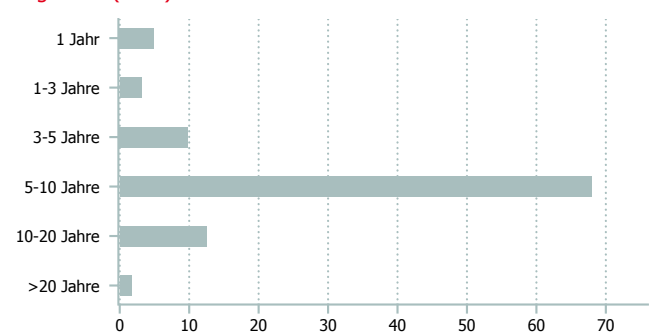


Rating (in %)

	OAH	BM
AAA	16.7	22.4
AA	38.7	39.7
A	9.6	20.0
BBB	33.5	17.9
BB	0.1	0.0
ohne Rating	1.4	0.0



Fälligkeiten (in %)



Kategorienübersicht

	Kategorie I	Kategorie II	Kategorie III
Valor	10.964.492	19.376.482	10.964.552
ISIN	CH0109644929	CH0193764823	CH0109645520
Investitionsgrösse in CHF	< 10 Mio.	10 - 30 Mio.	> 30 Mio.
TER KGAST ² in % p.a. per 30.09.2023	0.37	0.31	0.27
davon TER Zielfonds ³ in % p.a. per 30.09.2023	0.22	0.22	0.22
Gebühren Kauf / Verkauf in % ⁴	0.20	0.20	0.20

¹ Die Style Box zeigt die Anlagestrategie eines Fonds an.

² Die Betriebsaufwandquote TER KGAST deckt sämtliche Kosten mit Ausnahme der Transaktionskosten und der transaktionsbezogenen steuerlichen Abgaben ab.

³ Die TER Zielfonds entsprechen den gewichteten TER der unterliegenden Publikumfonds respektive der institutionellen Fonds der IST. Die Angabe entspricht der Höhe des zuletzt berechneten TER und bietet keine Gewähr für eine entsprechende Höhe in der Zukunft.

⁴ zu Gunsten der Anlagegruppe

Datenquelle Benchmark: ICE/JPM